

# eWind-ventilasjonsanlegg

Installere extern eWind styrepanel



**exvent**

# SIKKERHET

---

## Generelt

### FARE

Kontroller alltid at strøminntaket på anlegget er koblet fra, før du åpner serviceluken.

### ADVARSEL

Dersom det oppstår driftsforstyrrelser, må man alltid finne årsaken til forstyrrelsen før man starter anlegget igjen.

### ADVARSEL

Når du har slått av strømmen på anlegget, må du vente i to (2) minutter før du starter med vedlikeholdstiltak. Selv om strømmen er koblet fra, fortsetter viftene å rotere og varmebatteriet holder seg varmt en stund.

## Elsikkerhet

### FARE

Inngrep i koblingsboksen skal kun utføres av en sertifisert elektriker.

### FARE

Følg de lokale bestemmelsene som er gitt for elektriske installasjoner.

### NB

Kontroller at anlegget er koblet helt av fra strømmen før du utfører spenningstesting, isolasjonsmotstandsmålinger eller andre elektriske tiltak eller målinger. Slikt arbeid kan skade sensitive elektriske anlegg.

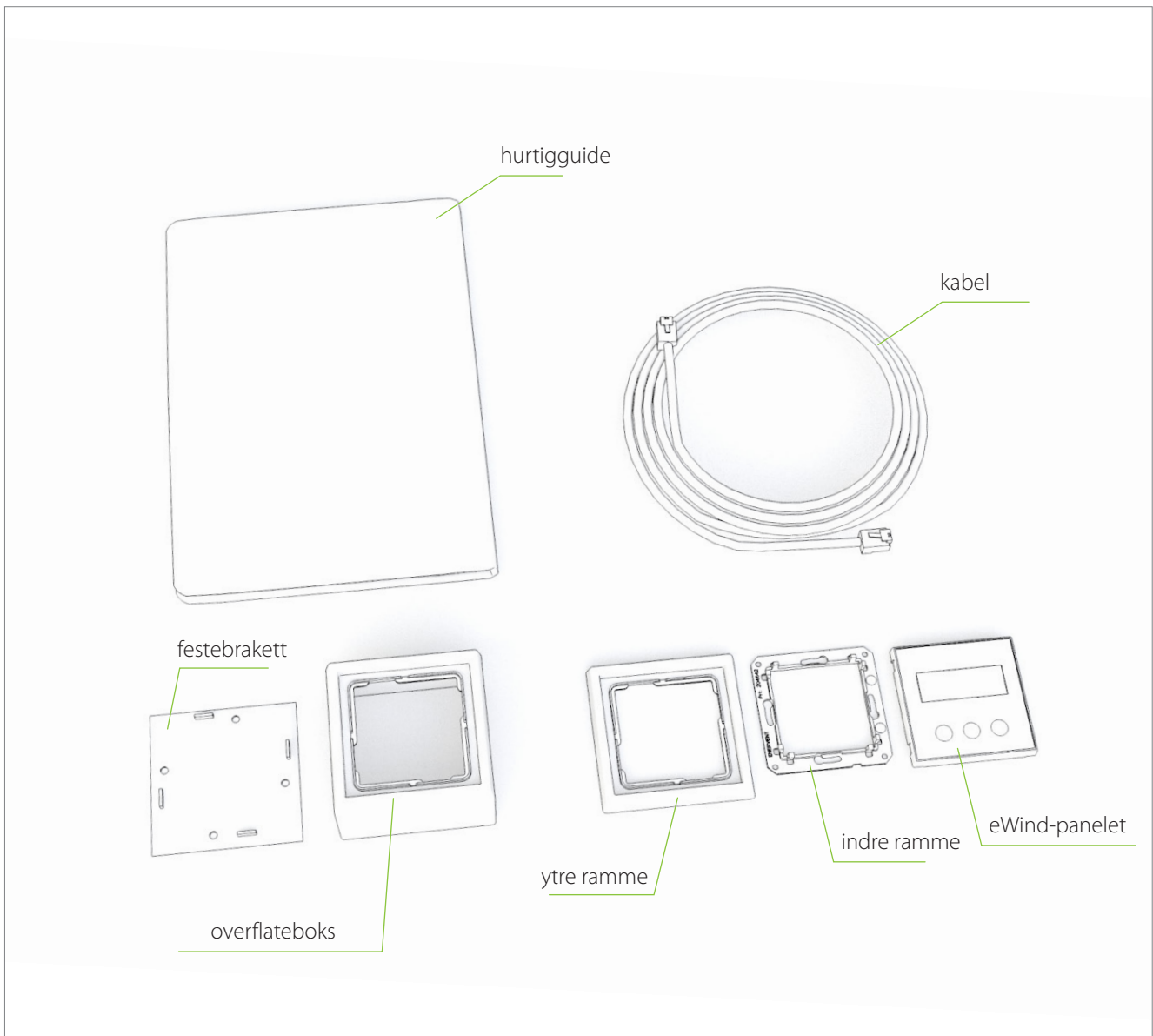
### NB

Overvåkningsenhetene som brukes i ventilasjonsanlegget kan forårsake lekkasjestrøm. Dette kan virke inn på feilstrømbeskyttelsen.

### NB

Alle ventilasjonsanlegg som er utstyrt med styringssystem må også utstyres med overspenningsvern.

# LEVERINGSINNHOOLD



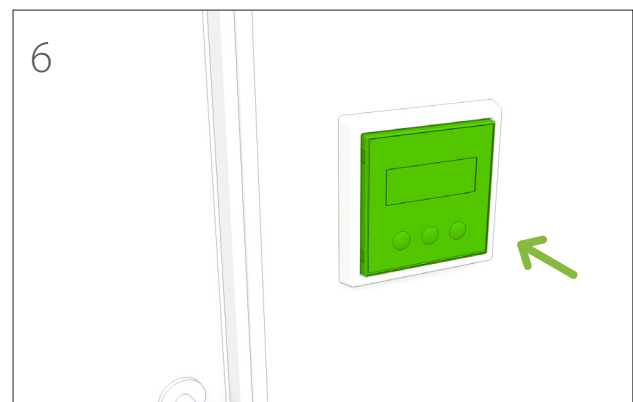
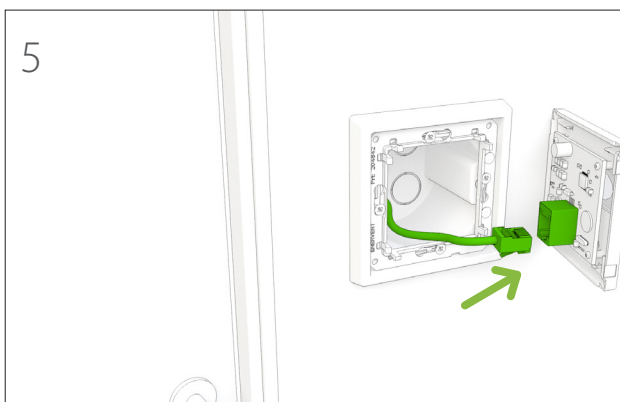
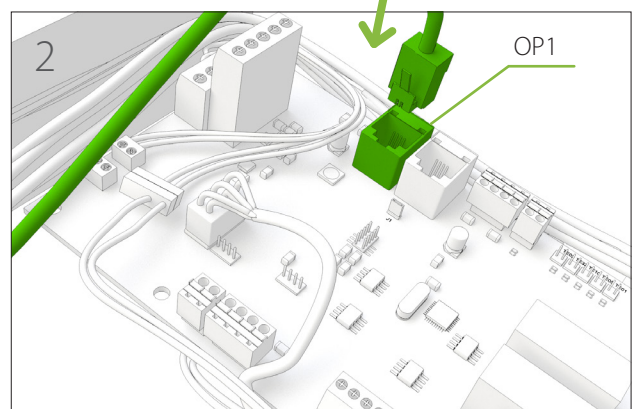
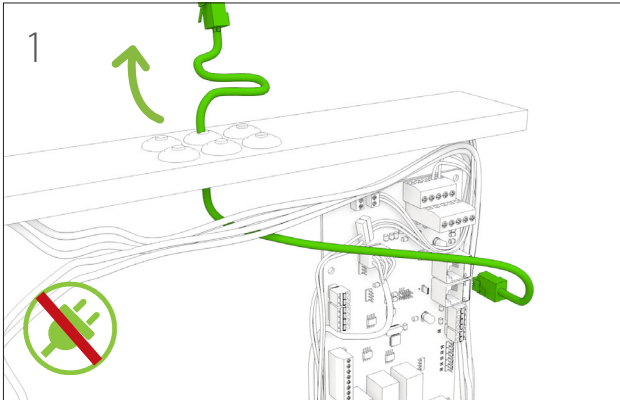
## Leveringsinnhold

eWind-panelet
Indre ramme
Ytre ramme
Overflateboks
Overflateboks festebrakett
10 m kabel
Hurtigguide

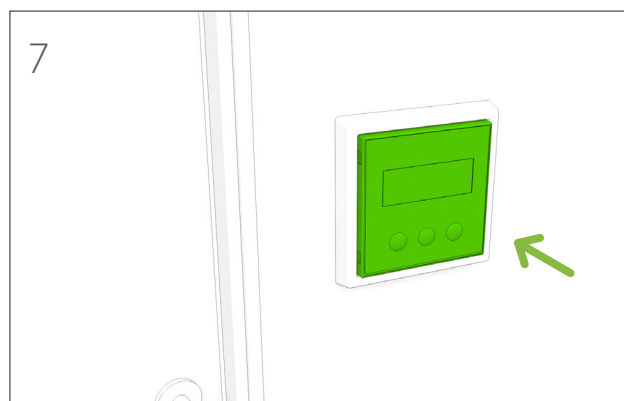
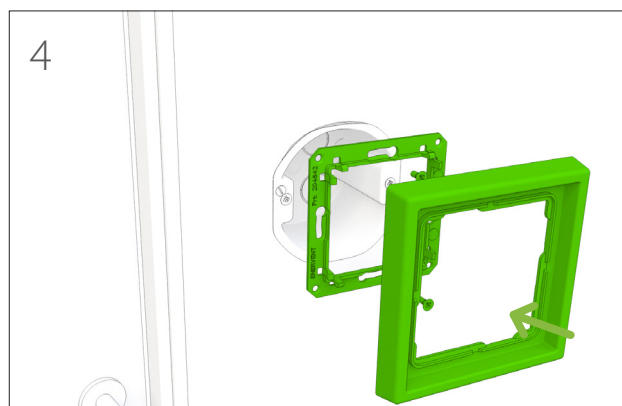
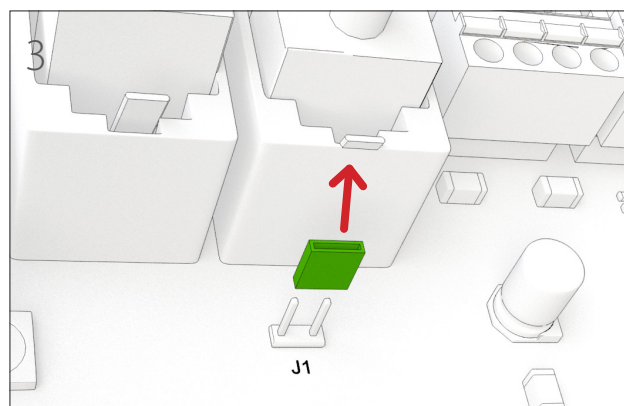
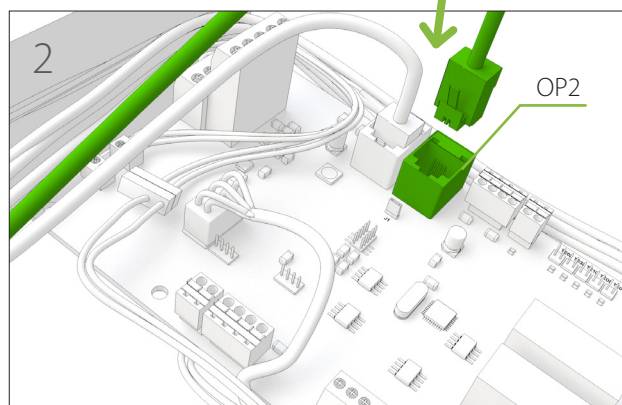
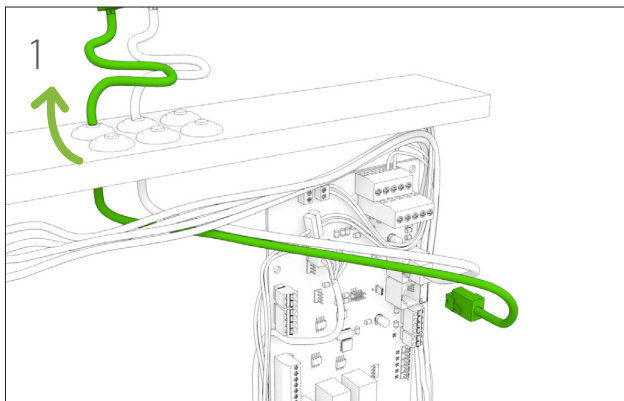
## Installere extern eWind styrepanel

eWind-styrepanelet installeres i en installasjonsboks i veggmodell, eller ved å benytte overflateboksen som inngår i leveransen. Man kan installere høyst to utvendige styrepaneler i ventilasjonsanlegget.

### Installere en eWind styrepanel



## Installere en annen eWind styrepanel







Exvent AS  
Gml. Ringeriksvei 125  
NO-1356 Bekkestua, Norge  
Tlf. +47 671 05 500  
Fax. +358 207 528 844  
exvent@exvent.no  
**www.exvent.no**