

Enervent Alta

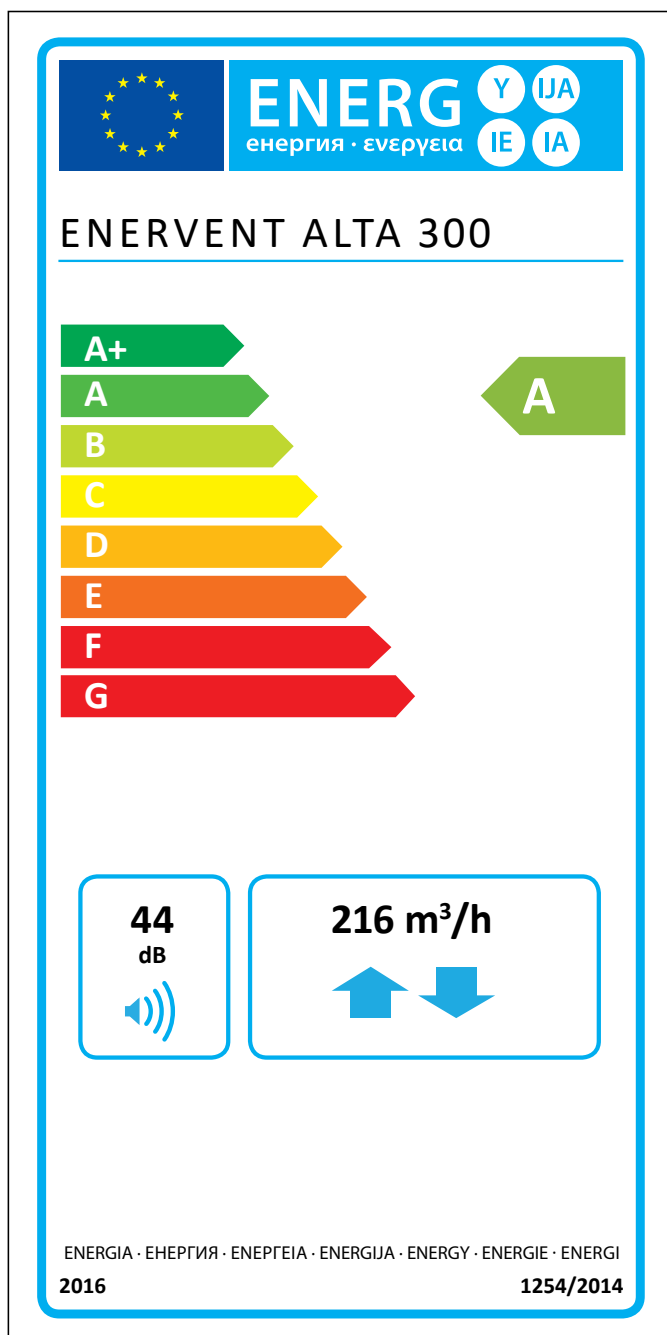
OMFATTANDE TEKNISKA DATA



enervent

Enervent Alta

Alta 300 är ett ventilationsaggregat för bostäder och andra mindre utrymmen. Alta 300 är speciellt planerat för utrymmen där det saknas en dedikerad plats för aggregatet. Aggregatet kan enkelt och lätt placeras t.ex. i ett nedfällt tak eller i en garderob, samtidigt som det kan anslutas till husets köksfläkt. Aggregatets enkla men geniala struktur och låga tryckfall säkerställer en billig och säker drift.



Informationen på energietiketten för denna produkt har definierats med lokal behovsstyrning. Lokal behovsstyrning betyder att ventilationsenheten kontinuerligt reglerar fläkthastigheten (erna) och flödena med hjälp av flera givare. Kom ihåg att ansluta alla lokala givare (några säljs som extra utrustning) för att uppnå den angivna energiklassen.

Tekniska data

Allmän information

Referensflöde i enlighet med Ekodesigndirektivet (50 Pa)	60 l/s
Luftvolym	15 – 87 l/s
Tryckdifferens	15 – 125 Pa
Läckage	externt < 5 % (testtryck 300 Pa) internt < 5 %
Kanalstorlek	Ø 160 mm
Vikt	40 kg
Standardfilter, 2 x kassetfilter Filtermått (B x H x D)	F7/M5 280x285x25 / 360x285x25 mm
IP-klass	IP44 (extern styrning IP20)
Kondensanslutning	¼" invändig gänga
Märkspänning	230 V
Märkström	Motorer 2,4 A totalt Elektrisk eftervärmare 3,5 A

Fläktar

Typ av fläkt för till- och frånluft	Ebm-Papst
Typ av motor för till- och frånluft	G3G146-ED19-10
Märkspänning	230 V (AC), EC-typ med intern elektronisk utrustning
Typ av fläktblad	Radiella, framåtböjda
Nominell effekt	118 W
Akustiska data	65 dB(A) DIN 45635-1 ISO 3745
Fläktstyrning eWind-styrning	4 situationer (borta, hemma, effektivering, tidsinställd effektivering). Bägge fläktarna kan styras separat i alla situationer.

Värmeväxlare

Typ av värmeväxlare	Roterande värmeväxlare
Material	Aluminium
Värmeväxlarens yta	28 m ²
Värmeväxlarens mått	240 x 200 mm (60 µ)
Värmeväxlarens motor	5 W
Värmeväxlarens effekt	75 – 85 % p.a.

Övrig information

Material inuti höljet	Zink-belagd stålplåt
Material utanpå höljet	Zink-belagd stålplåt
Elektrisk eftervärmeeffekt i standardutförande	800 W
Elektrisk förvärmeeffekt (Arctic-modellerna)	800 W

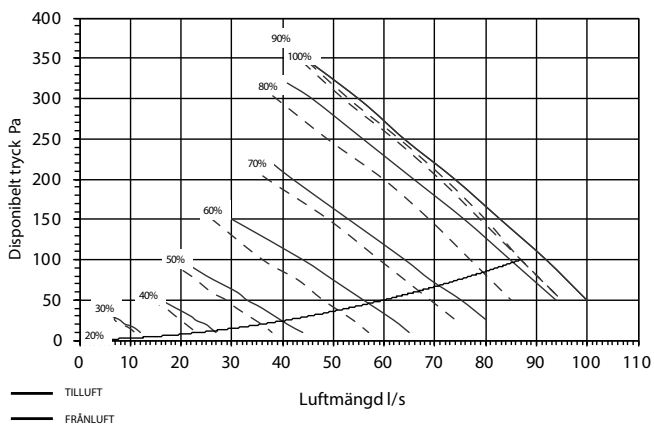
Ljudnivåer

	L _w	L _{WA}
Tilluftskanal	71,2 dB	69,5 dB(A)
Frånluftskanal	62,2 dB	53,1 dB(A)
Uteluftskanal	58,6 dB	52,4 dB(A)
Avluftskanal	71,7 dB	69,0 dB(A)
Rum	67,8 dB	62,0 dB(A)



Kapacitetskurvor

Alta 300 till- och frånluftens kapacitetskurva med F7/M5 filter

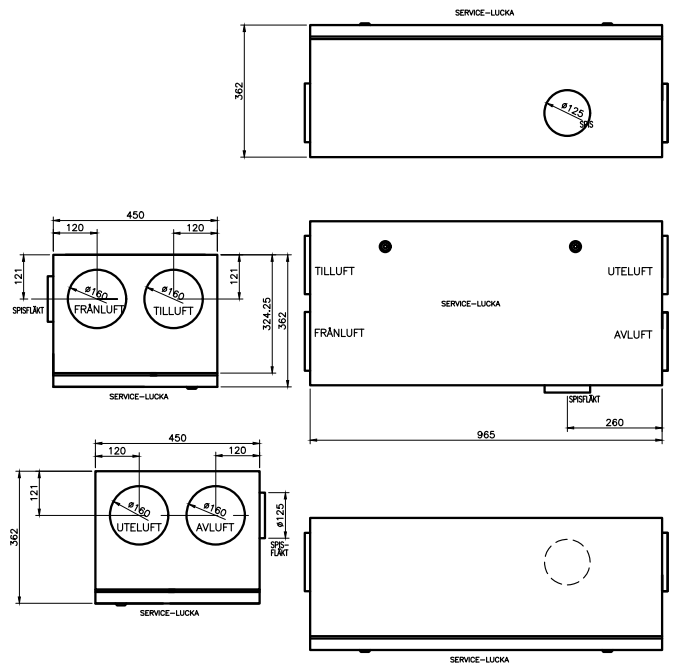


Installation

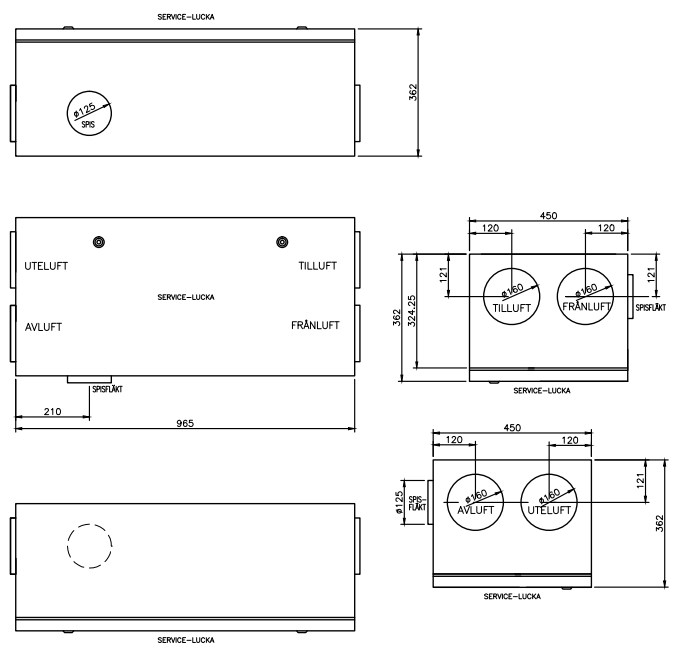
Alta installeras hängande i taket med serviceluckan nedåt. Ström-, styr- och indikationskabel hämtas ut ur aggregatet i standardutförande.

Dimensionsritningar

Höger utförande



Vänster utförande



Ventener Ab
Tfn 010-482 6551
enervent@enervent.com
www.enervent.se

enervent