

Resirkulering av ventilasjonsaggregat



1 Innhold

2	El-skap	3
3	Varmeveklser	5
4	Vifter	7
5	Elektrisk spole	9
6	Ramme.....	11

Krevd verktøy:

Momentnøkler av ulike størrelser
Stjerneskrudern og flatt skrudern
Fastnøkler av ulike størrelser/en skiftenøkkel
Unbrakonøkkelsett
Drill og bor

2 EL-SKAP

Enhetene er utstyrte med tilsvarende el-skap. I denne bruksanvisningen er bildene av LTR-3 og Pandion-enhetene brukt som eksempler.

Løsne enhetens kontrollpanel fra veggen eller enheten. Kontrollpanelet må leveres inn til gjenvinning av elektrisk og elektronisk avfall (EE-avfall).

Ta dørene/luken av enheten. Dørene må leveres inn til gjenvinning av metallavfall.

Fjern varmeveksleren fra enheten.

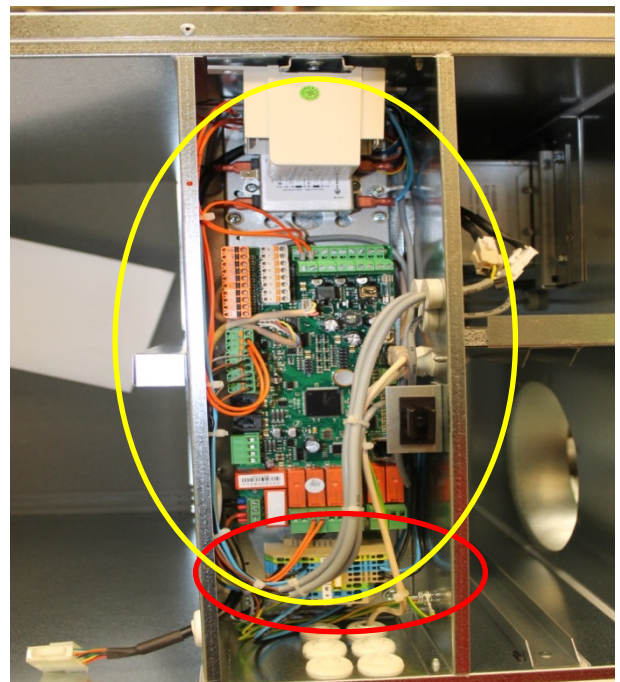
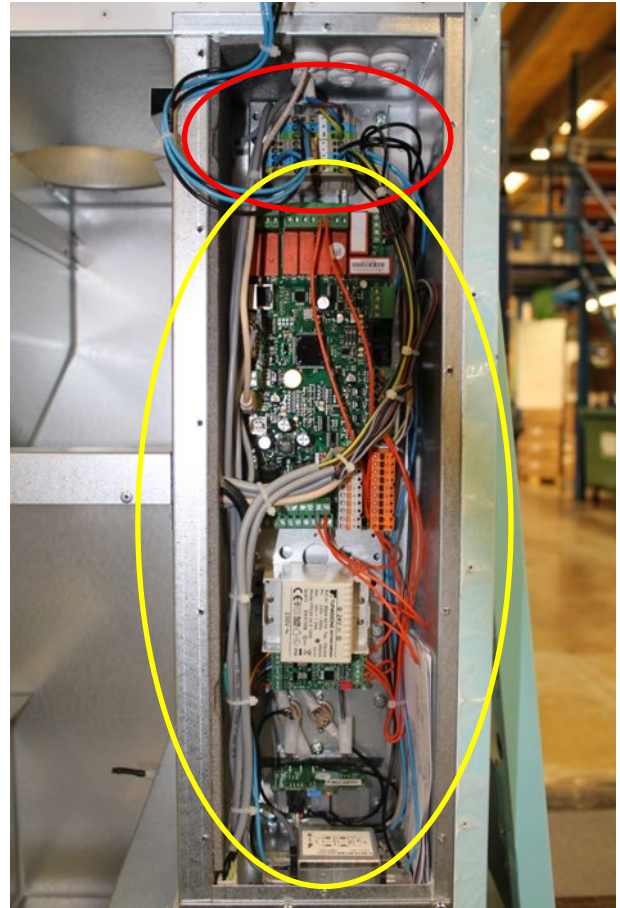
Åpne el-skapet med et stjerneskruejern/
flatt skrujern.



Løsne alle ledningene fra hovedkortet. De røde klemmelistene kan være igjen i enheten.

Kontaktens posisjon avhenger av enheten. Hovedkortet og andre komponenter må leveres inn til gjenvinning av EE-avfall.

Ledningene kan være igjen i enheten.



3 VARMEVEKSLER

Det kan monteres ulike typer varmevekslere i våre enheter.

Teknikken som brukes for å fjerne motoren avhenger av type varmeveksler.

Begynn med å åpne dekslet på varmeveksleren (seks skruer) med et stjerneskrudjern. Dekslet er forseglet med kitt. Åpne dekslet med et flatt skrudjern.

Fjern den grønne remmen på toppen av remskiven.

Løsne ledningene fra klemmelisten.

Bruk et stjerneskrudjern og løsne varmevekslerens motor fra rammen. Det er to skruer på hver side av varmeveksleren.

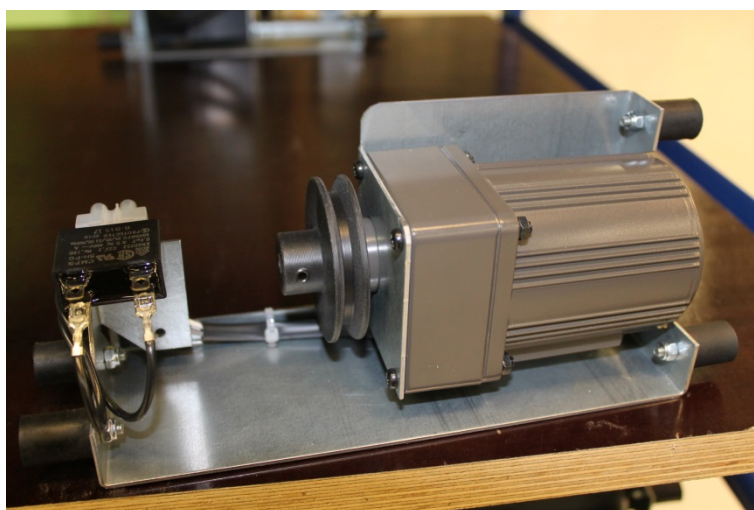
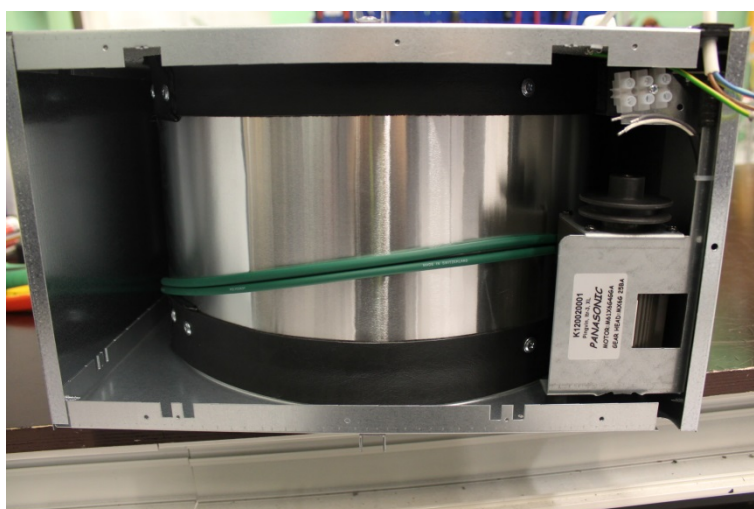
Fjern deretter remskiven fra motoren med en unbrakonøkkel.

Bruk et skrudjern og en fastnøkkel og løsne motoren fra støtteplaten.

Motorens og girboksens (brune deler) elektroniske komponenter må leveres inn til gjenvinning av EE-avfall

Ta av tetningen midt på varmeveksleren. Tetningene kan leveres inn til energigjenvinning.

Åpne skruene (2 stk.) og sekskantskruen i midten og løsne varmevekslerens støttestang. Trekk ut varmeveksleren i aluminium. Gjenvinnes som aluminiumsavfall.



Varmevekslerens rem må leveres inn til energigjenvinning.

Store varmevekslere:

Noen store varmevekslere er utstyrte med en MicroMax 180-justeringsenhet. Åpne de to stjerneskrueene på MicroMax og løsne alle ledningene inni MicroMax. Ta MicroMax ut av varmeveksleren (to stjerneskruer).

MicroMax 180-enheten må leveres inn til gjenvinning av EE-avfall.

Varmevekslerens rammedeler må leveres inn til gjenvinning av metallavfall.



4 VIFTER

De fleste viftene demonteres med en tilsvarende teknikk.

Du trenger momentnøkler av ulike størrelser for å fullføre arbeidet. Løsne viftene fra enheten og ta deretter ut skruene vist på bildet.

Ta ut den svarte kontakten med ledningene. Kontakten må leveres inn til energigjenvinning eller gjenvinning av metallavfall.

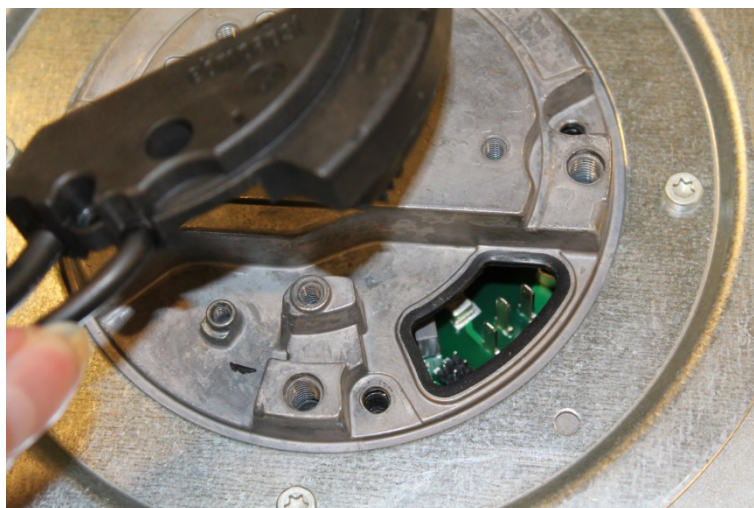
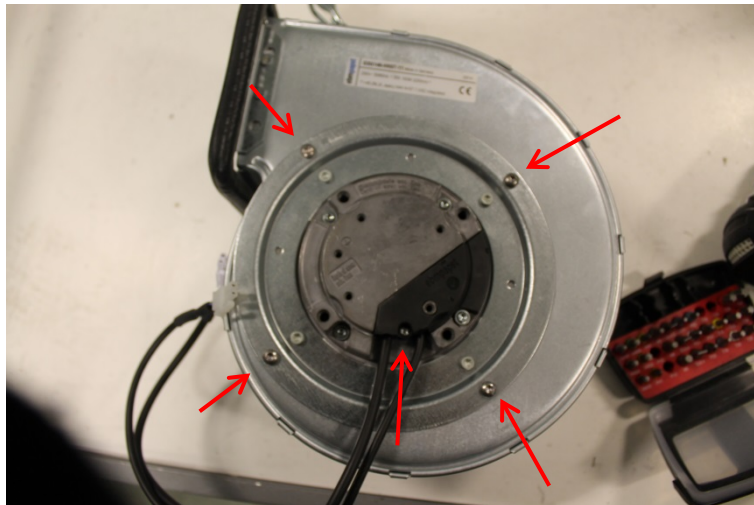
Løft viften ut av kammeret.

Fjern tetningen fra viften og leverer den inn til energigjenvinning.

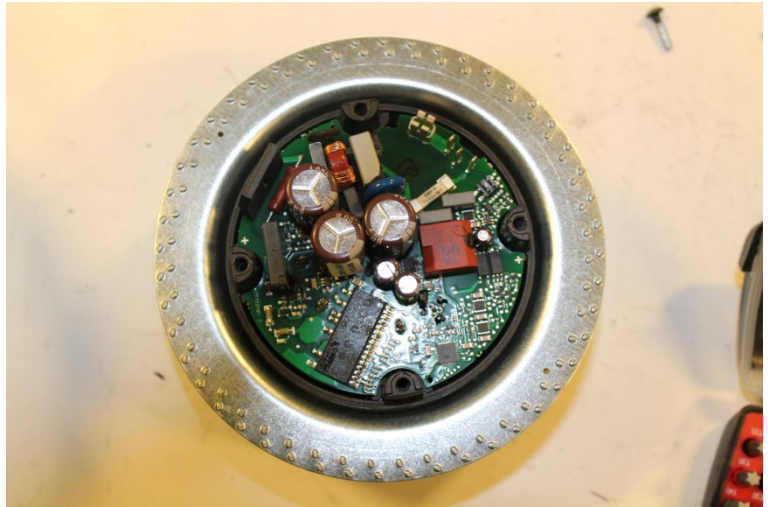
Løft av plate-/kretskortet.

Ta ut kretskortet. Kretskortet må leveres inn til gjenvinning av EE-avfall.

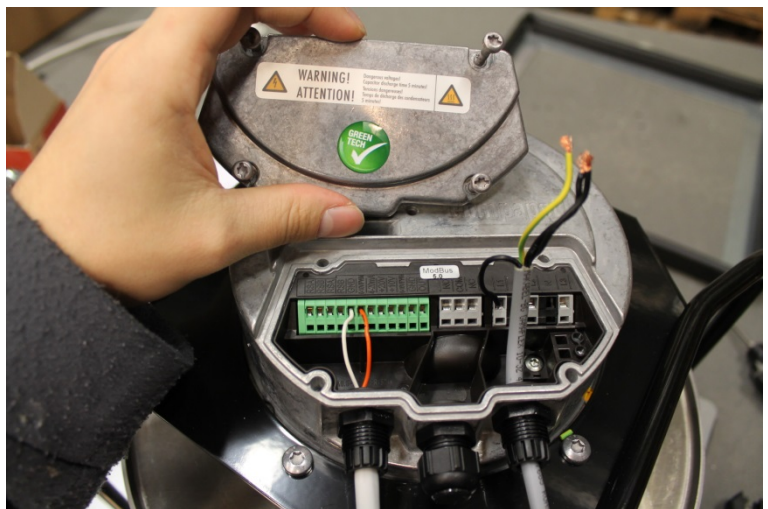
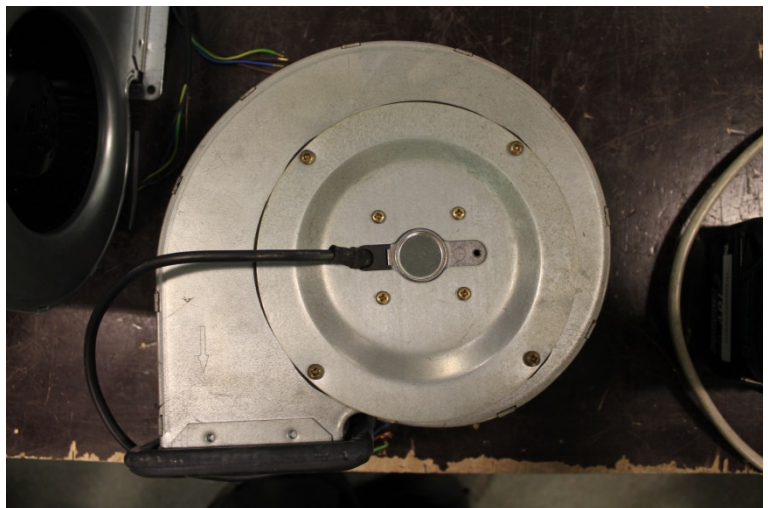
Andre viftekomponenter er metallavfall.



Vekselstrømviftene kan leveres inn til gjenvinning av metallavfall uten å demonteres. Vekselstrømviftene kan identifiseres på kondensatoren som enten er plassert i el-skapet eller på viften. Kondensatoren må leveres inn til gjenvinning av EE-avfall.



Viften i Pallas-enheten demonteres på en annen måte. Ta av viftedekslet og løsne ledningene. Demonter viften til du finner kretskortet. Kretskortet må leveres inn til gjenvinning av EE-avfall. Andre viftekomponenter er metallavfall.



5 ELEKTRISK VARMER

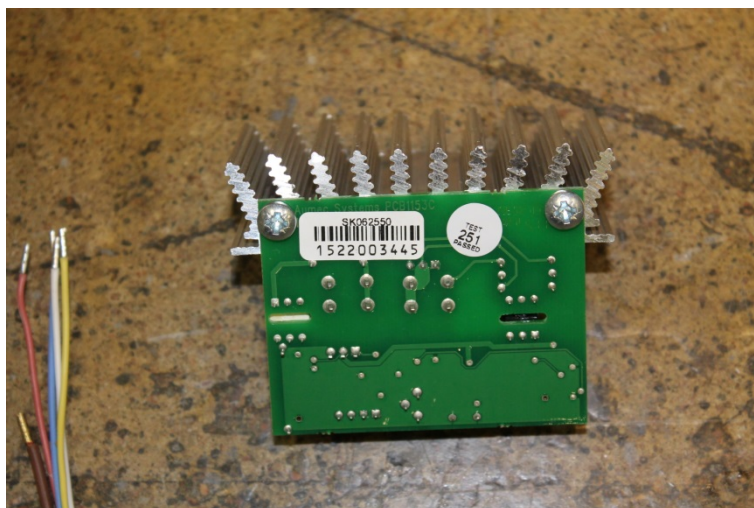
Den elektriske varmer til Plaza, Piccolo, Pingvin, LTR-2 og LTR-3 EDE/MDE-enheterne kan åpnes med et stjerneskruejern uten å løsne den fra enheten. Ta av dekselplaten.

Løsne alle ledningene fra kretskortet. Åpne de to stjerneskrueene og ta ut kjøleribben på kretskortet.

Kretskortet må leveres inn til gjenvinning av EE-avfall.

Andre varmerekomponenter må leveres inn til gjenvinning av metallavfall.

Varmerne i begge modellene kan leveres inn til gjenvinning av metallavfall sammen med enheten uten å demonteres.

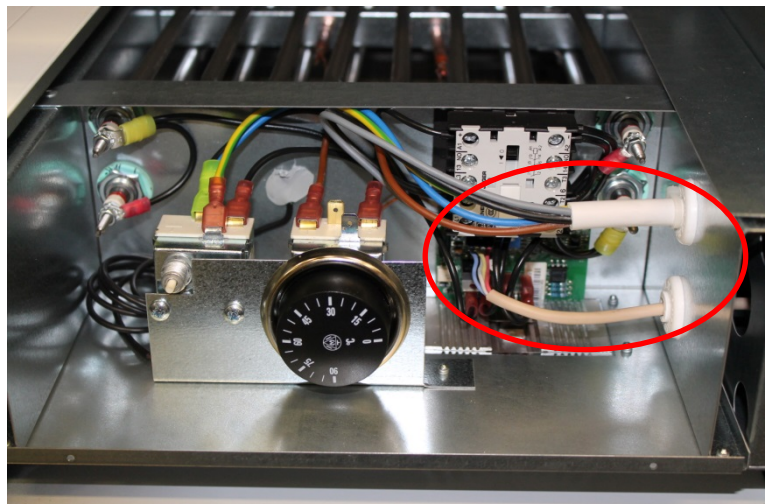
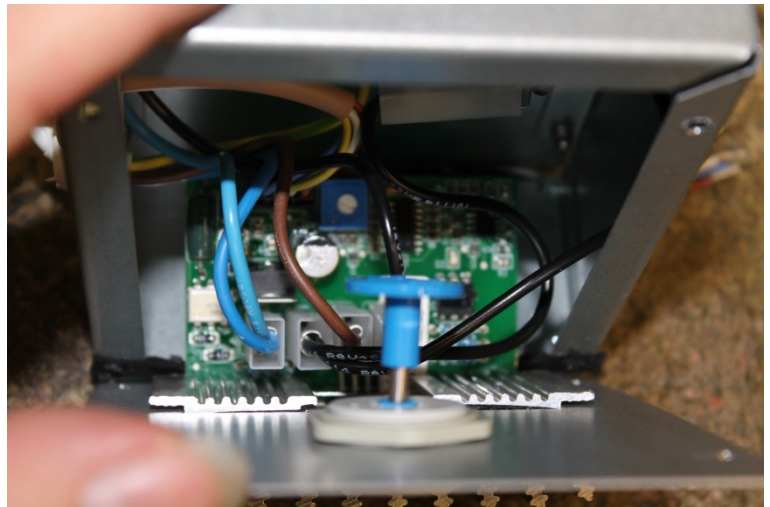


Den elektriske varmen i Pandion, Pelican og Pegasos-enhetene må fjernes fra enheten først. Løsne deretter de fire skruene på dekslet med et flatt skrujern eller en fastnøkkel. Trekk av dekslet. Løsne alle ledningene fra kretskortet.

Det er kun varmene til MDE/EDE-modellene som må demonteres. Varmerne i begge modellene kan leveres inn til gjenvinning av metallavfall sammen med enheten.

Løsne naglene med en drill for å ta ut kretskortet. Ta ut kjøleribben på kretskortet og lever kretskortet inn til gjenvinning av EE-avfall.

Andre varmekomponenter må leveres inn til gjenvinning av metallavfall.



Komponentene innenfor den røde sirkelen i den elektriske varmeren i Pallas-enheten må leveres inn til gjenvinning av EE-avfall. Andre varmerekomponenter kan leveres inn til gjenvinning av metallavfall.



6 RAMME

Enhetenes rammer må leveres inn til gjenvinning av metallavfall etter å ha fjernet vifter, spoler, varmeveksler og elektroniske komponenter i el-skapet.