

Återvinning av ventilationsenheter



1 Innehåll

2	Elskåp	3
3	Värmeväxlare	5
4	Fläktar	7
5	Elbatteri	9
6	Ram.....	Error! Bookmark not defined.

Verktyg som behövs:

Torxnycklar i olika storlekar
Stjärnskruvmejslar och spårskruvmejslar
Fasta skruvnycklar med öppen käft i olika storlekar/en
skiftnyckel
En insexnyckelsats
Bormaskin och bits

2 ELSKÅP

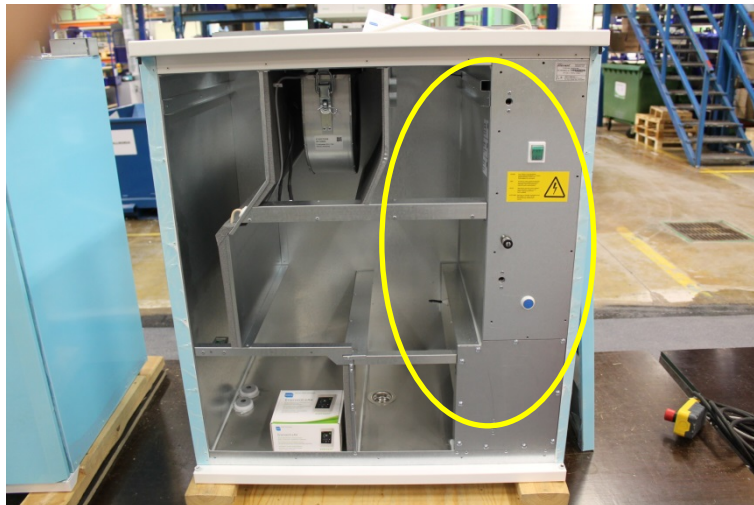
Aggregatena är utrustade med likartade elskåp. I dessa anvisningar används bilder av LTR-3 och Pandion som exempel.

Lossa aggregatets styrpanel från väggen eller aggregatet. Styrpanelen ska lämnas in för återvinning enligt direktivet om avfall som utgörs av eller innehåller elektrisk och elektronisk utrustning (WEEE).

Ta bort dörrarna/luckan från aggregatet. Dörrarna ska lämnas in för återvinning av metallavfall.

Ta bort värmexlaren från aggregatet.

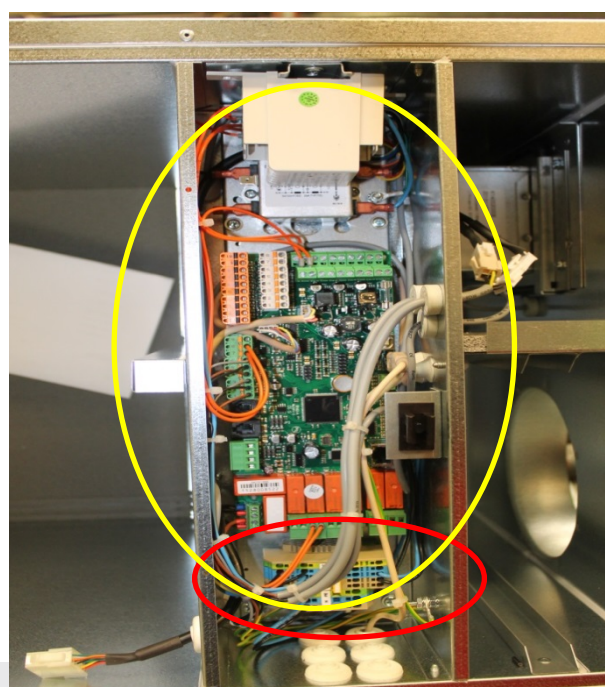
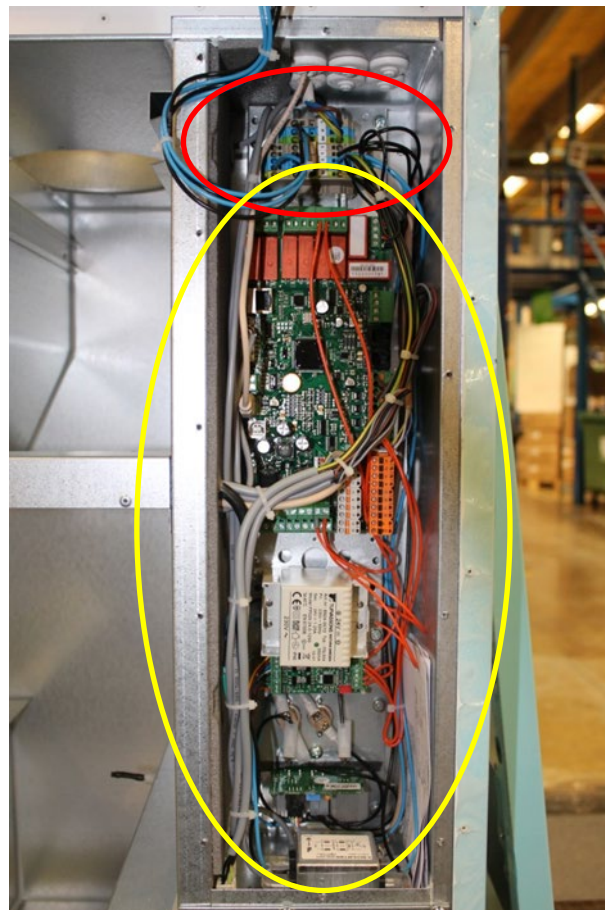
Öppna elskåpet med en stjärnskruvmejsel/spårskruvmejsel.



Lossa samtliga kablar från moderkortet. Du kan lämna kvar kopplingsplintarna som är märkta med rött i aggregatet.

Plintaqrnas placering beror på aggregatet. Moderkortet och övriga komponenter ska lämnas in för återvinning enligt WEEE-direktivet.

Du kan lämna kvar kablarna i aggregatet.



3 VÄRMEVÄXLAREN

Det finns olika typer av värmeväxlare i Enervent-aggregat.

Tekniken som används för att ta bort motorn beror på typen av värmeväxlare.

Börja med att öppna värmeväxlarens hölje (sex skruvar) med en stjärnskruvmejsel. Kåpan är förseglad med spackel. Du kan öppna höljet med hjälp av en spårskruvmejsel.

Ta av den gröna remmen från remskivan.

Lossa kablarna från kopplingsplinten.

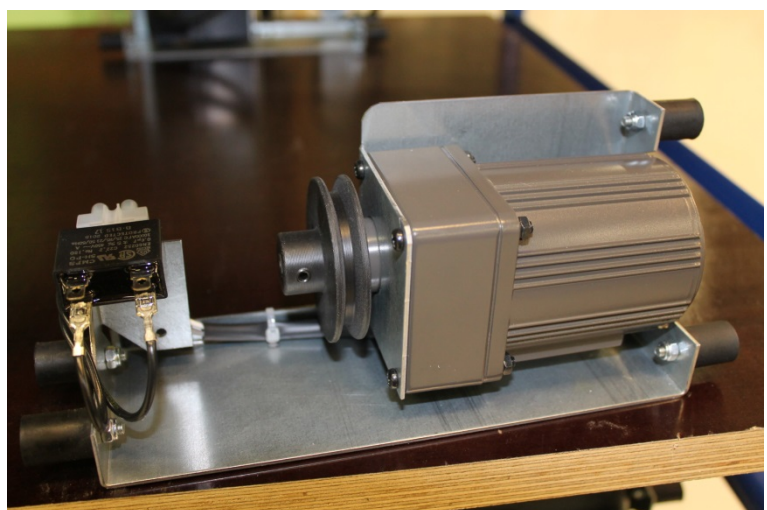
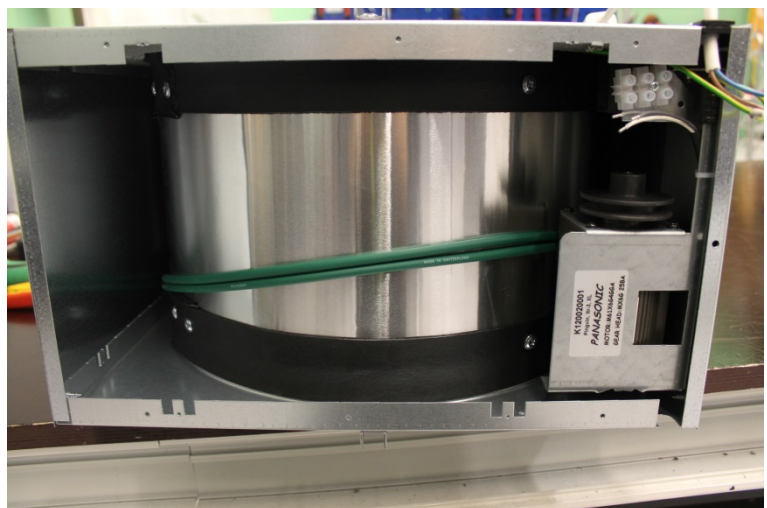
Lossa värmeväxlarens motor från stommen med en stjärnskruvmejsel. Det finns två skruvar på vardera sida av värmeväxlaren.

Ta därefter bort remskivan från motorn med en insexnyckel.

Lossa motorn från stödplåten med en skruvmejsel och en fast skruvnyckel med öppen käft.

Motorns och växellådans (bruna delar) elektroniska komponenter ska lämnas in för återvinning enligt WEEE-direktivet.

Ta bort packningen från mitten på värmeväxlaren. Packningarna kan lämnas in för återvinning av energiavfall.



Lossa värmeväxlarens stödstång genom att skruva loss de två skruvarna och insexskruven i mitten. Dra ut värmeväxlaren. Den är tillverkad av aluminium. Lämna in den för återvinning tillsammans med övrigt aluminiumavfall.

Värmeväxlarens rem ska lämnas i för återvinning av energiavfall.

Stora värmeväxlare:

Vissa stora värmeväxlare är utrustade med styrenhet MicroMax 180. Skruva loss de två kryssskruvarna på MicroMax och lossa samtliga kablar inuti MicroMax. Ta därefter bort MicroMax från värmeväxlaren (två krysskruvar).

Styrenheten MicroMax 180 ska lämnas in för återvinning enligt WEEE-direktivet.

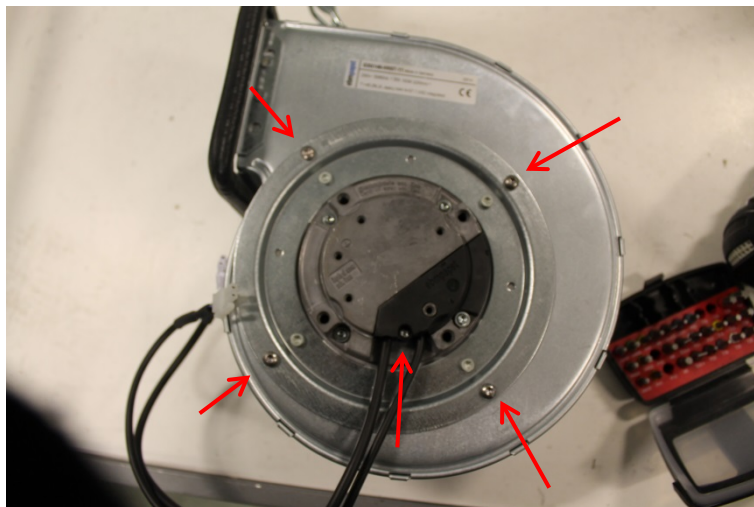


Värmeväxlarens stomme skall lämnas i för återvinning av metallavfall.

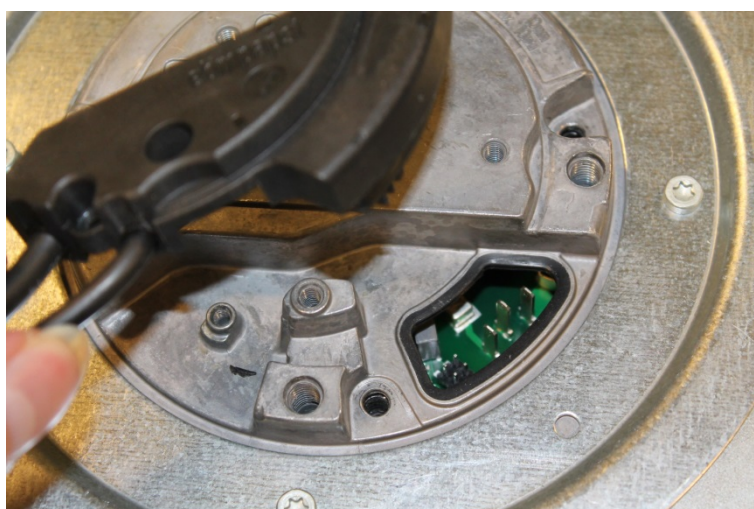
4 FLÄKTARNA

De flesta fläktar demonteras med en likartad teknik.

Du behöver torxnycklar i olika storlekar för att utföra arbetet. Lossa fläktarna från aggregatet och skruva därefter loss skruvarna som anges i bilden.



Ta bort den svarta kontakten som låser fast ledarna. Kontakten ska lämnas in för återvinning av energiavfall eller metallavfall.



Lyft ut fläkten ur kammaren.

Ta bort packningen från fläkten och lämna in den för återvinning av energiavfall.



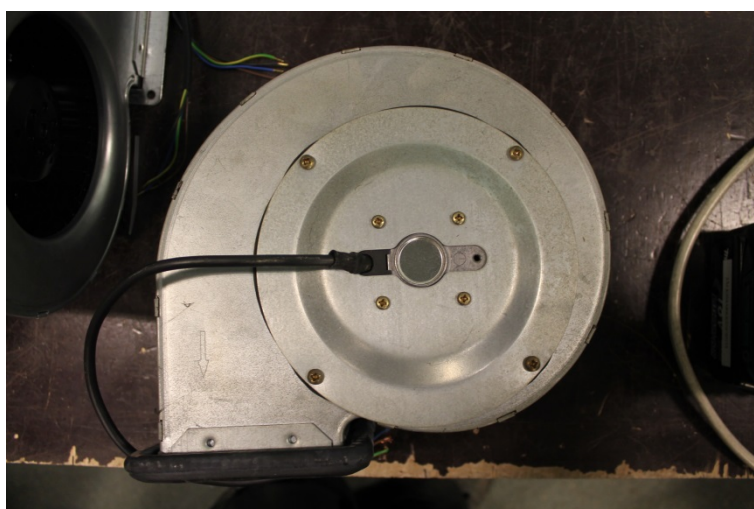
Lyft bort plattan/kretskortet.

Ta bort kretskortet. Kretskortet ska lämnas in för återvinning enligt WEEE-direktivet. Övriga fläktkomponenter är metallavfall.

Växelsrömsfläktar kan lämnas in för återvinning av metallavfall utan att de demonteras. Växelsrömsfläktarna går att identifiera på kondensatorn som är placerad antingen i elskåpet eller fläkten. Kondensatorn ska lämnas in för återvinning enligt WEEE-direktivet.



Demonteringsmetoden för fläkten på Pallas-aggregat är annorlunda. Ta bort flätkåpan och lossa kablarna. Demontera fläkten tills du hittar kretskortet. Lämna in kretskortet för återvinning enligt WEEE-direktivet. Övriga fläktkomponenter är metallavfall.



5 ELBATTERI

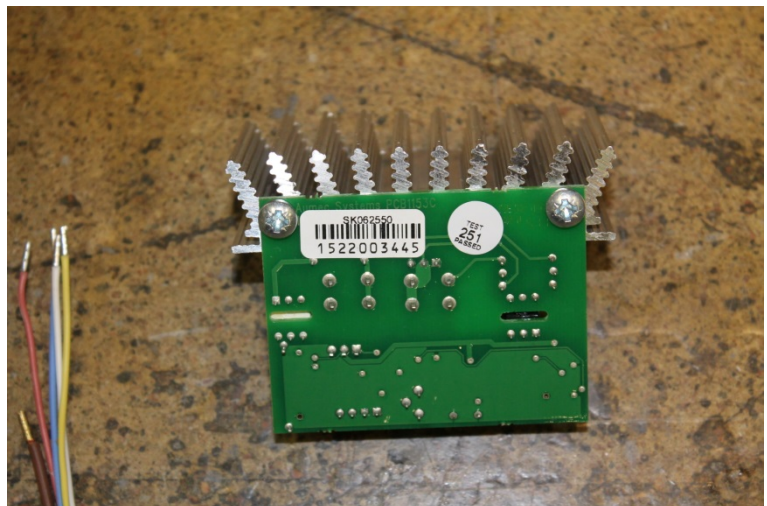
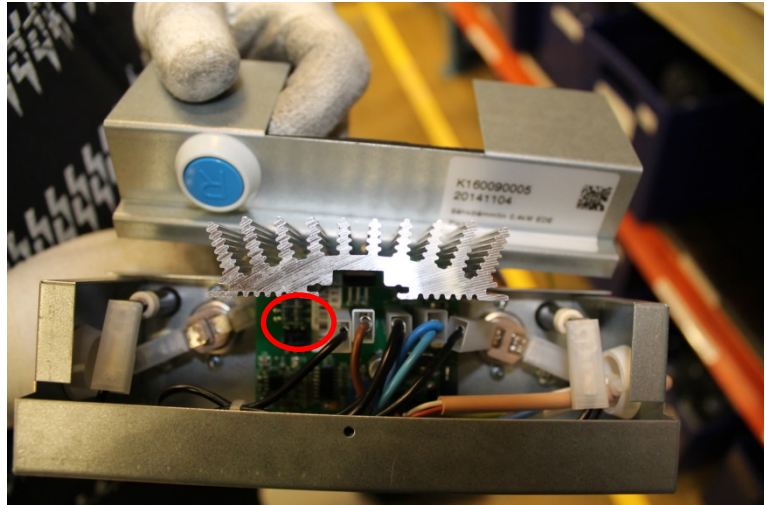
Elbatteriet på aggregaten Plaza, Piccolo, Pingvin, LTR-2 och LTR-3 EDE/eAir E kan öppnas med en stjärnskruvmejsel utan att batteriet lossas från aggregatet. Ta bort täckplattan.

Lossa samtliga kablar från kretskortet. Ta bort kretskortets kylfläns genom att skruva loss de två krysskruvarna.

Kretskortet ska lämnas in för återvinning enligt WEEE-direktivet.

Övriga batterikomponenter ska lämnas in för återvinning av metallavfall.

Batterierna som används i övriga modeller kan lämnas kvar installerade och lämnas in för återvinning av metallavfall tillsammans med aggregatet.

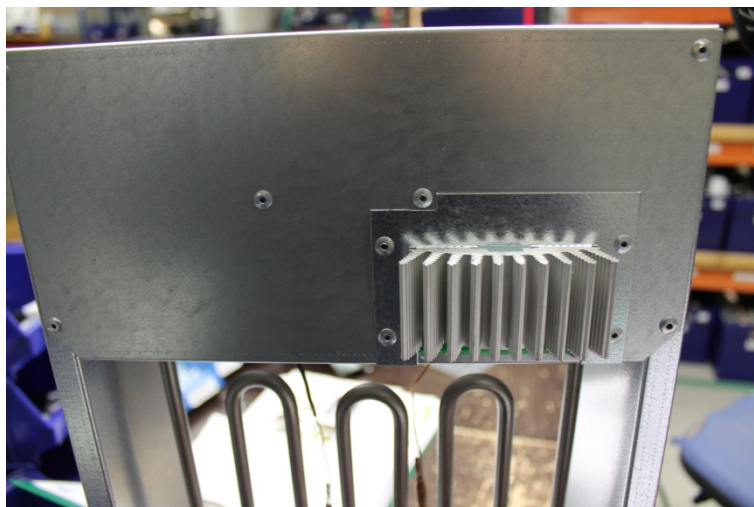
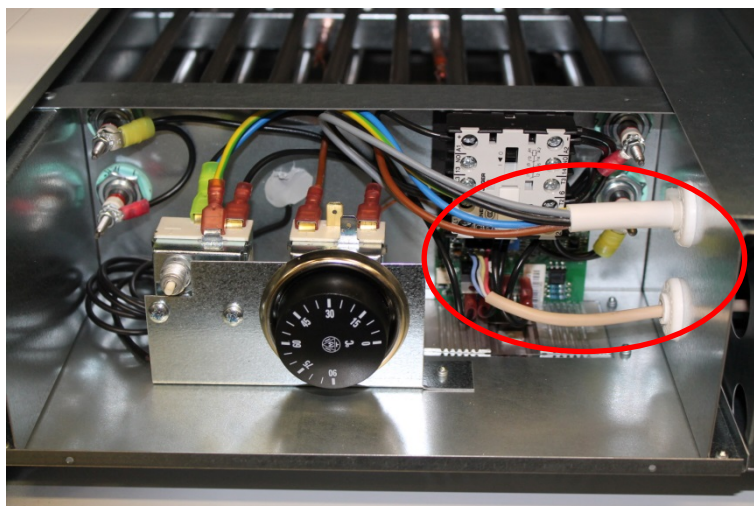
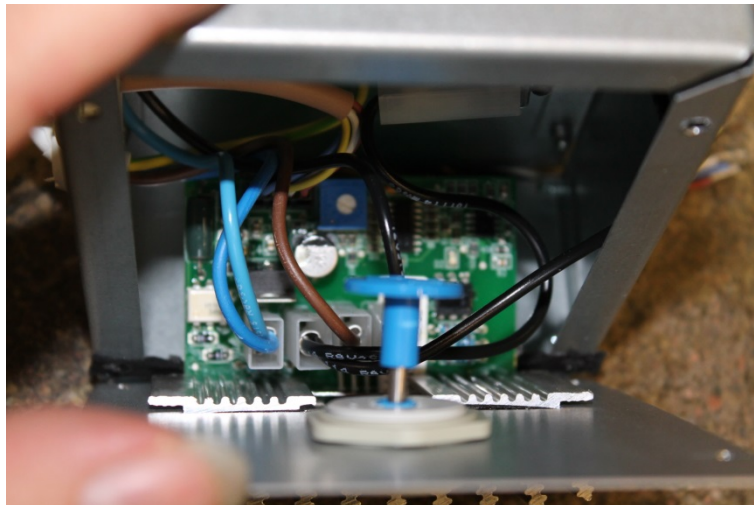


Elbatteriet i aggregatgen Pandion, Pelican och Pegasos måste tas ut ur aggregatet. Skruva därefter loss de fyra skruvarna på kåpan med en spårskruvmejsel eller fast hylsnyckel med öppen käft. Ta loss kåpan. Lossa samtliga kablar från kretskortet.

Endast batterierna på modellerna eAir E/EDE måste demonteras. Batterier i övriga modeller kan lämnas in för återvinning av metallavfall tillsammans med aggregatet.

Borra loss nitarna för att kunna ta bort kretskortet. Ta bort kretskortets kylfläns och lämna in kretskortet för återvinning enligt WEEE-direktivet.

Övriga batterikomponenter ska lämnas in för återvinning av metallavfall.



När det gäller elbatteriet i Pallas-
aggregatet ska komponenterna inuti den
röda cirkeln lämnas in för återvinning
enligt WEEE-direktivet. Övriga
komponenter kan lämnas in för
återvinning av metallavfall.



6 STOMMEN

Stommen på samtliga aggregat ska lämnas in för återvinning av metallavfall efter att fläktar,
batterier, värmeväxlare och elektroniska komponenter i elskåpet har tagits bort.