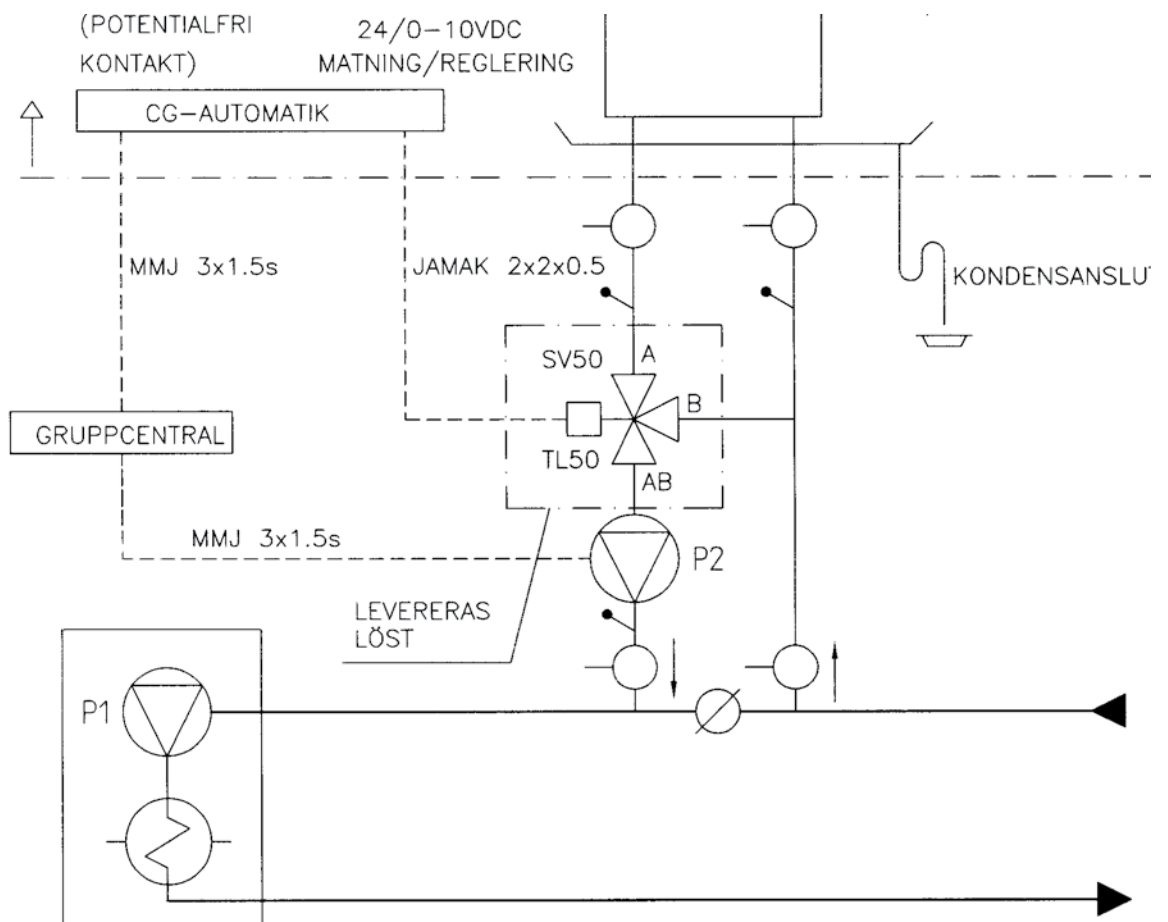


## Installations- och kopplingsanvisningar för Cooling Geo (CG) kylning med bergskyla



## CG styrautomatik för Pandion AC

### Allmänt

Vid tillämpning av jordvärmepump kan man sommartid använda den svala vätskan som cirkulerar i jordkretsen, för att kyla tilluften som blåser in i huset. Det effektivaste resultatet når man med lösning som cirkulerar i borrbrunn.

### Automatik

#### Alternativ 1:

Automatiken innehåller det relä som behövs för att starta jordkretspumpen samt den 3-vägs ventil (Termomix D32S) och det ventilställdon (Belimo NRYD24-SR-W + installationsserie MS-NRE) som behövs för kylningen. Reglering av temperaturen sker med aggregatets AC-automatik.

#### Alternativ 2, 3 och 4:

Automatiken innehåller det relä som behövs för att starta ventilationsaggregatets cirkulationsvattenpump samt den 3-vägs ventil (Belimo R3..) och det ventilställdon (Belimo TR24-SR) som behövs för kylningen. Reglering av temperaturen sker med aggregatets AC-automatik. Jordkretspumpen startas inte för kylning av ventilationsaggregatet.

### Rörinstallationer

#### Alternativ 1 (AC-CG principschema 1):

I det rör som kommer upp från jordkretsen installeras 3-vägs ventilen / ventil ställdonet, som styr vätskeflödet i kylbatteriet enligt behov.

#### Alternativ 2 (AC-CG principschema 2, 3 och 4):

Nära kylbatteriet installeras en pumpgrupp, som cirkulerar den svala vätskan.

## Intrimningsprotokoll för CG-modellerna

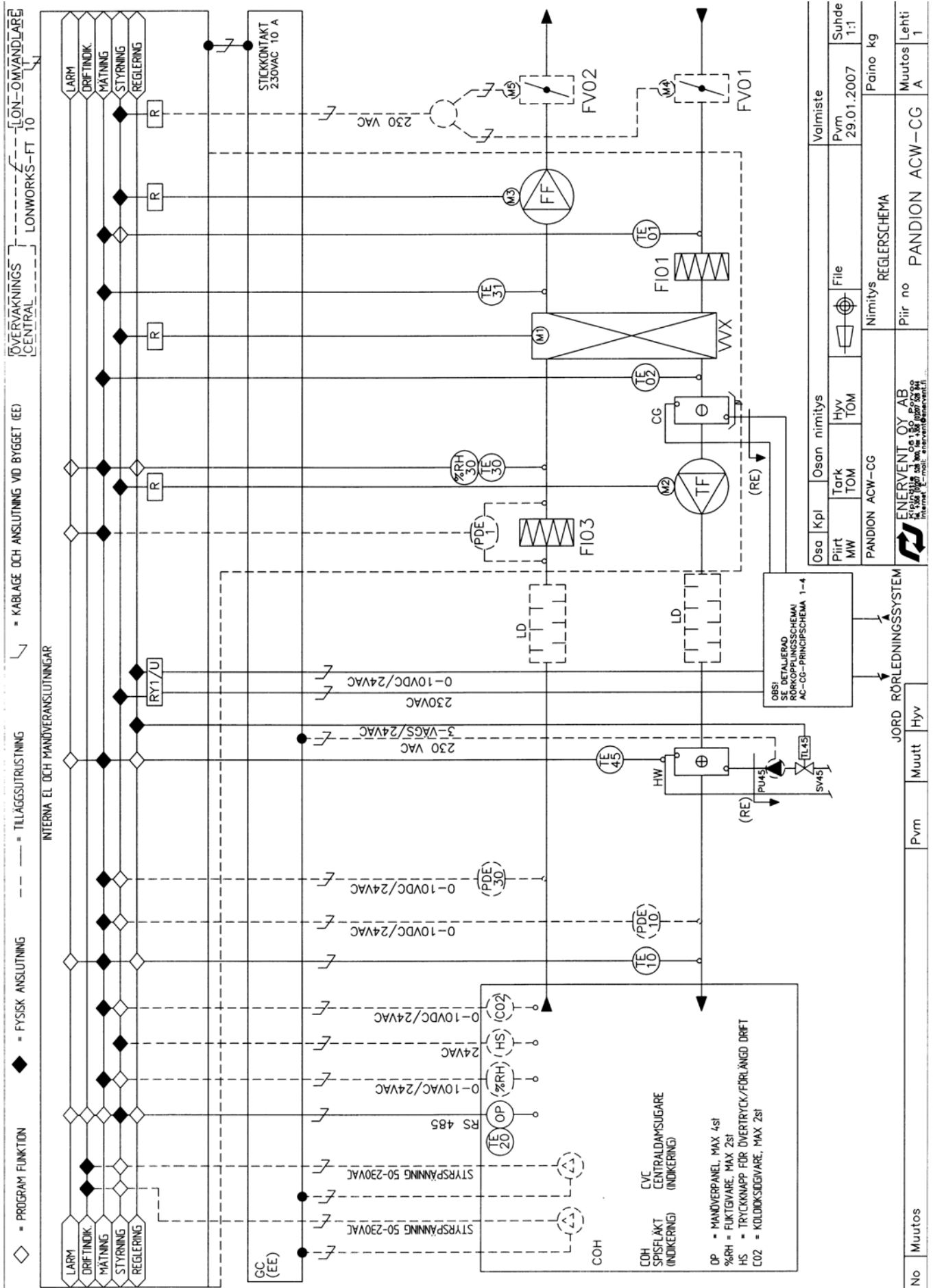
### Spänningsstyrt relä RY1-U

#### Inställningar:

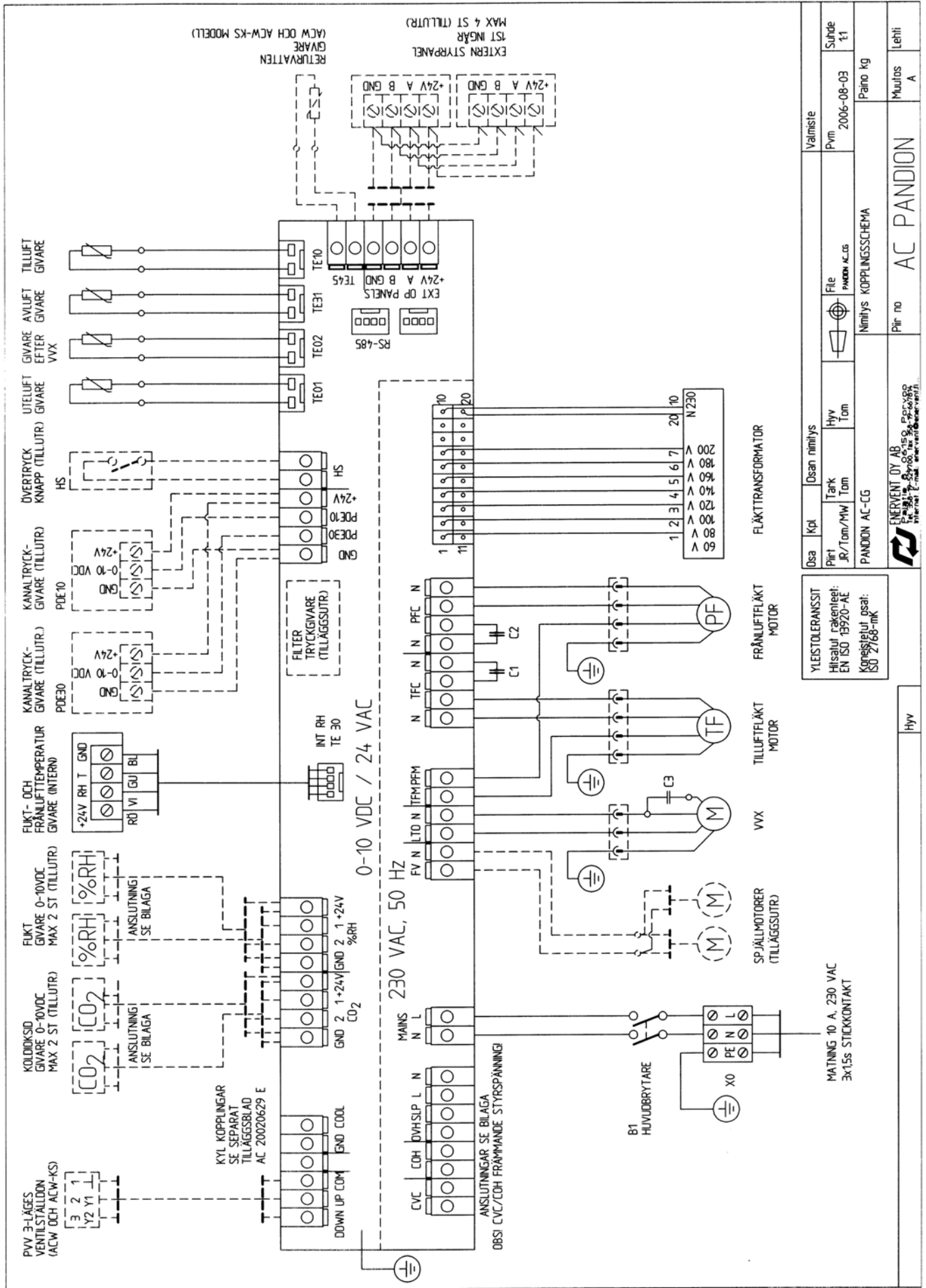
Reglersignal	0-10 VDC, <0,2 mA
Fabriksinställning (P1, lägre)	2 V
Hysteres	0,2....1,0 V
Fabriksinställning (P2, ÖVRE)	1,0 V

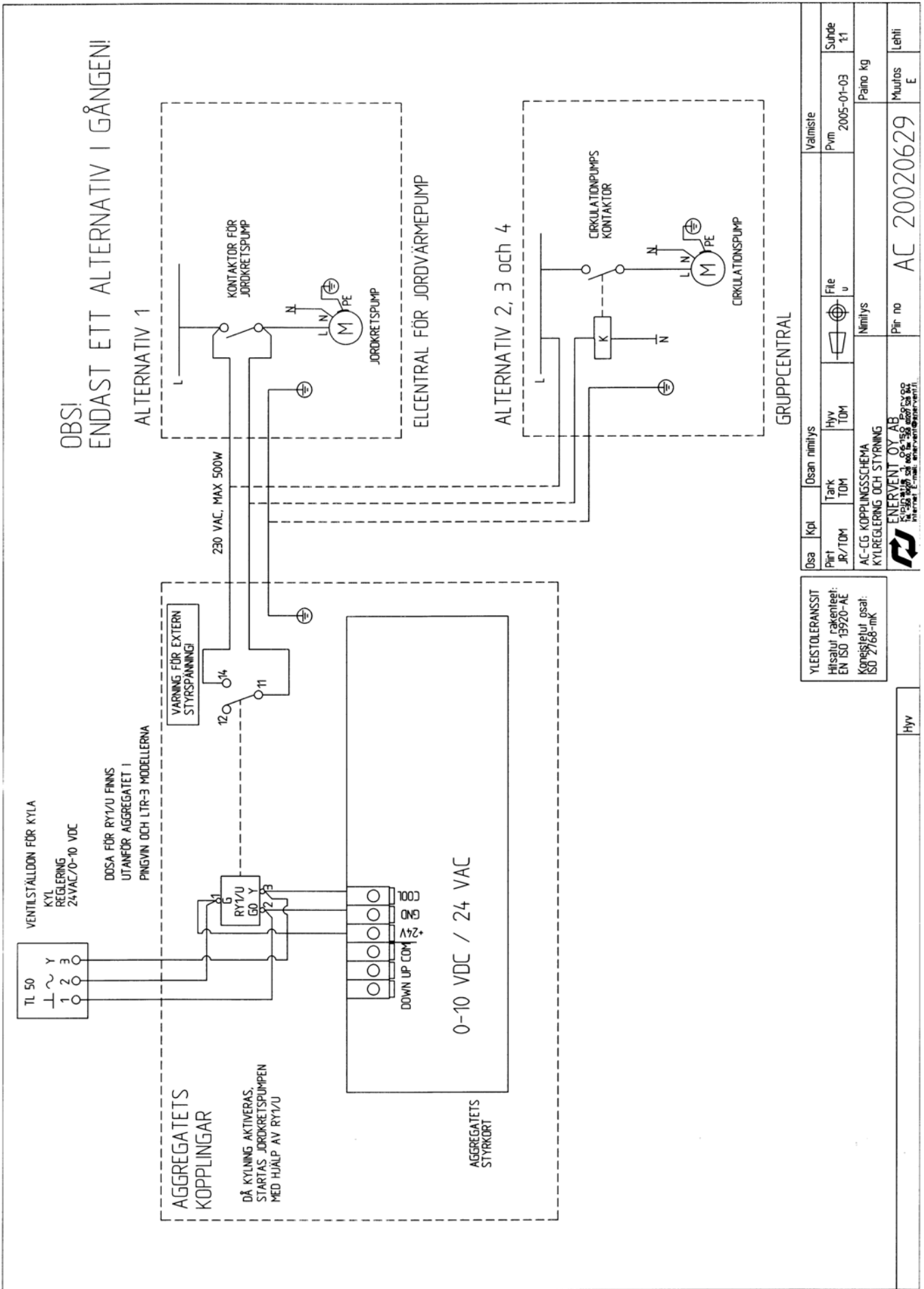


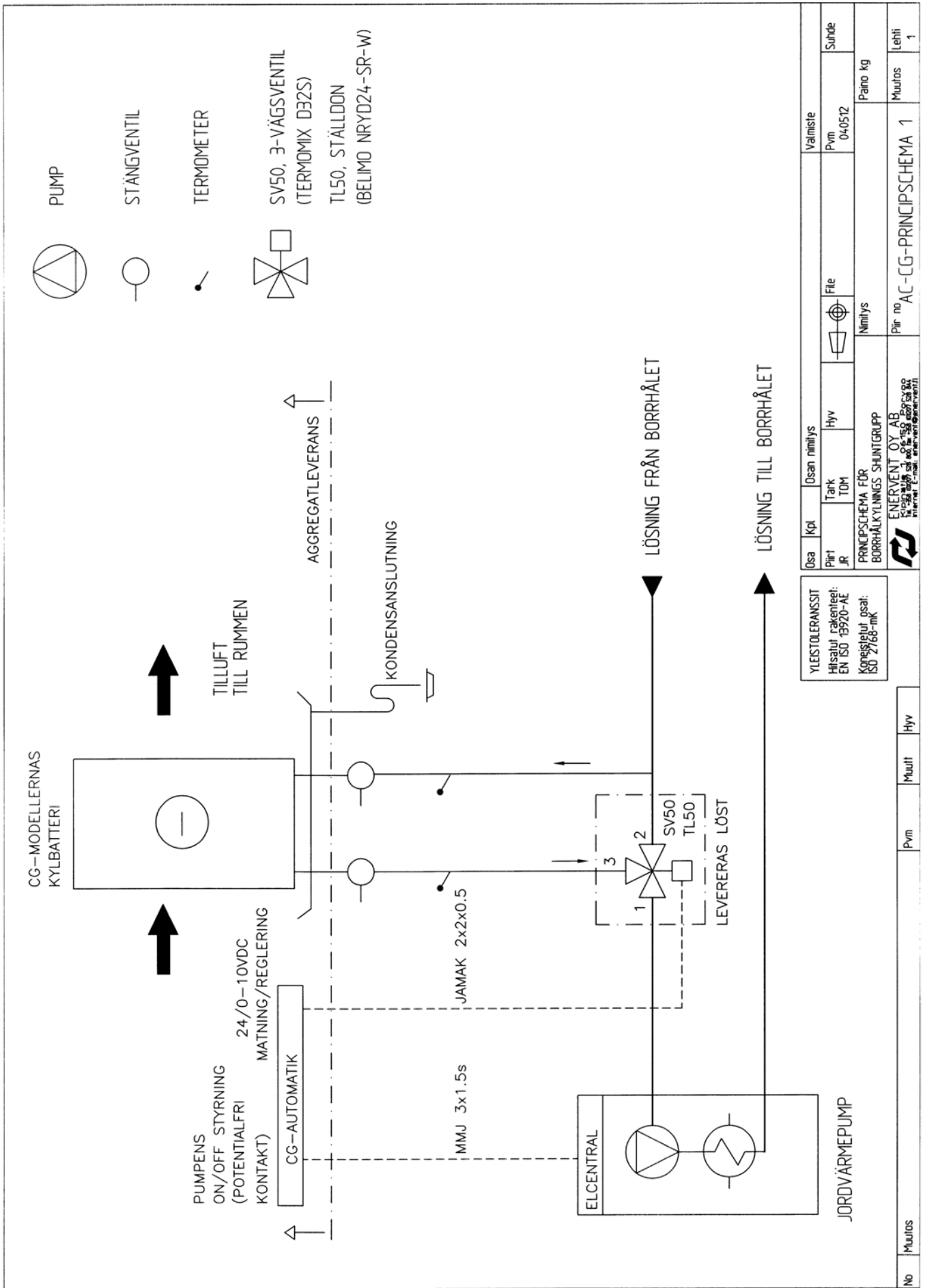
Pandion ACW-CG regler/flödesschema



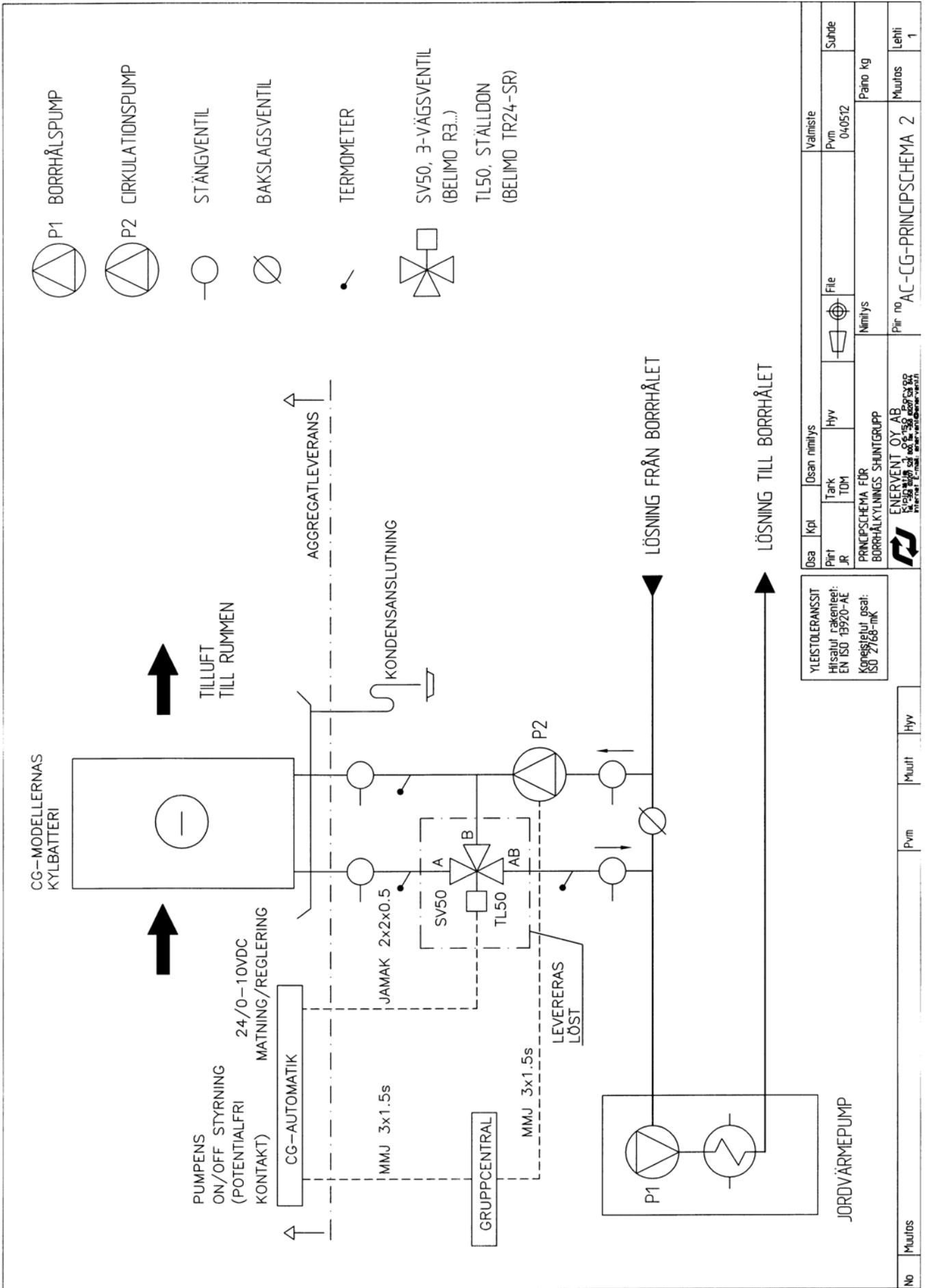
Pandion AC-CG kopplingschema





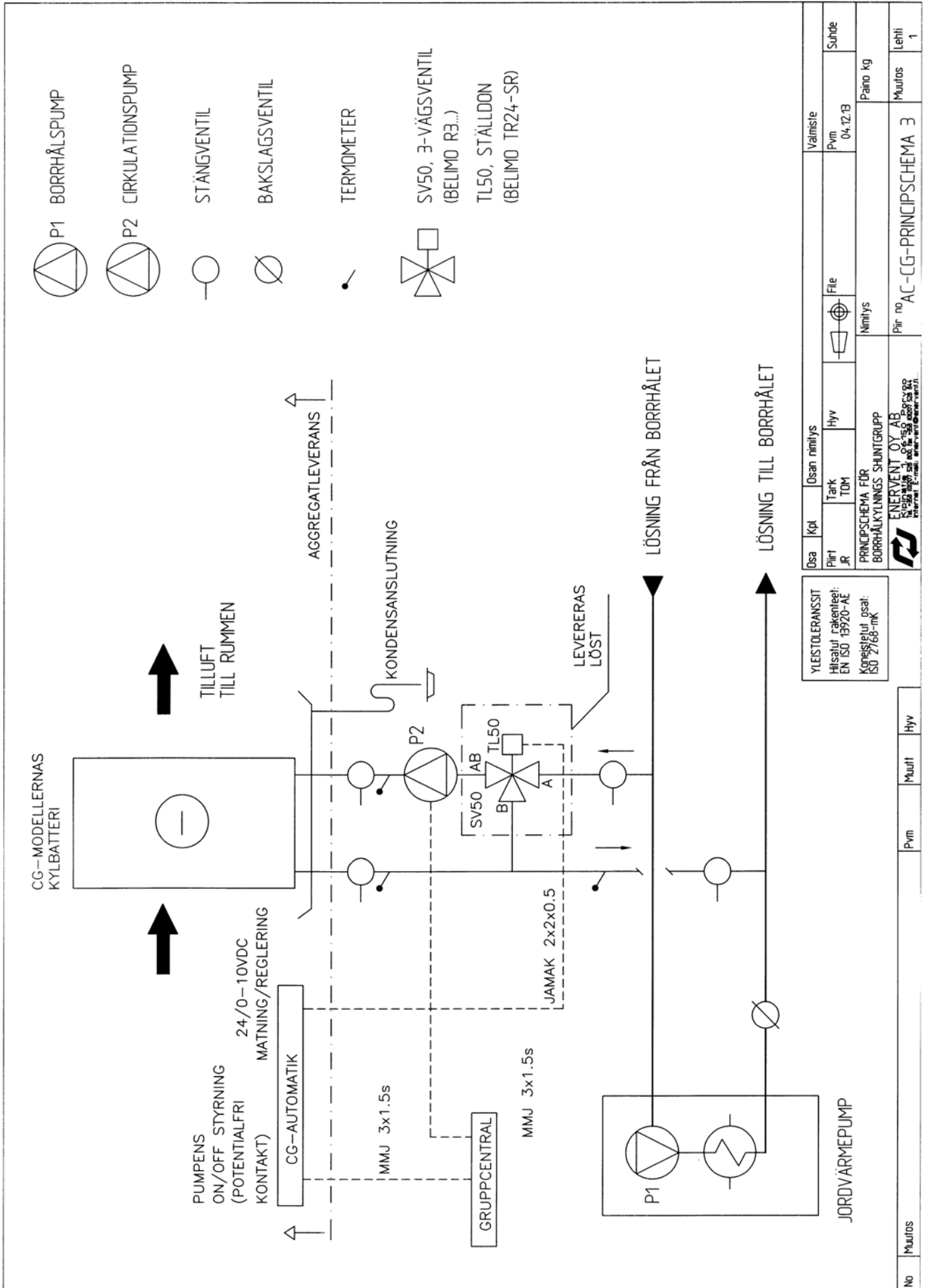


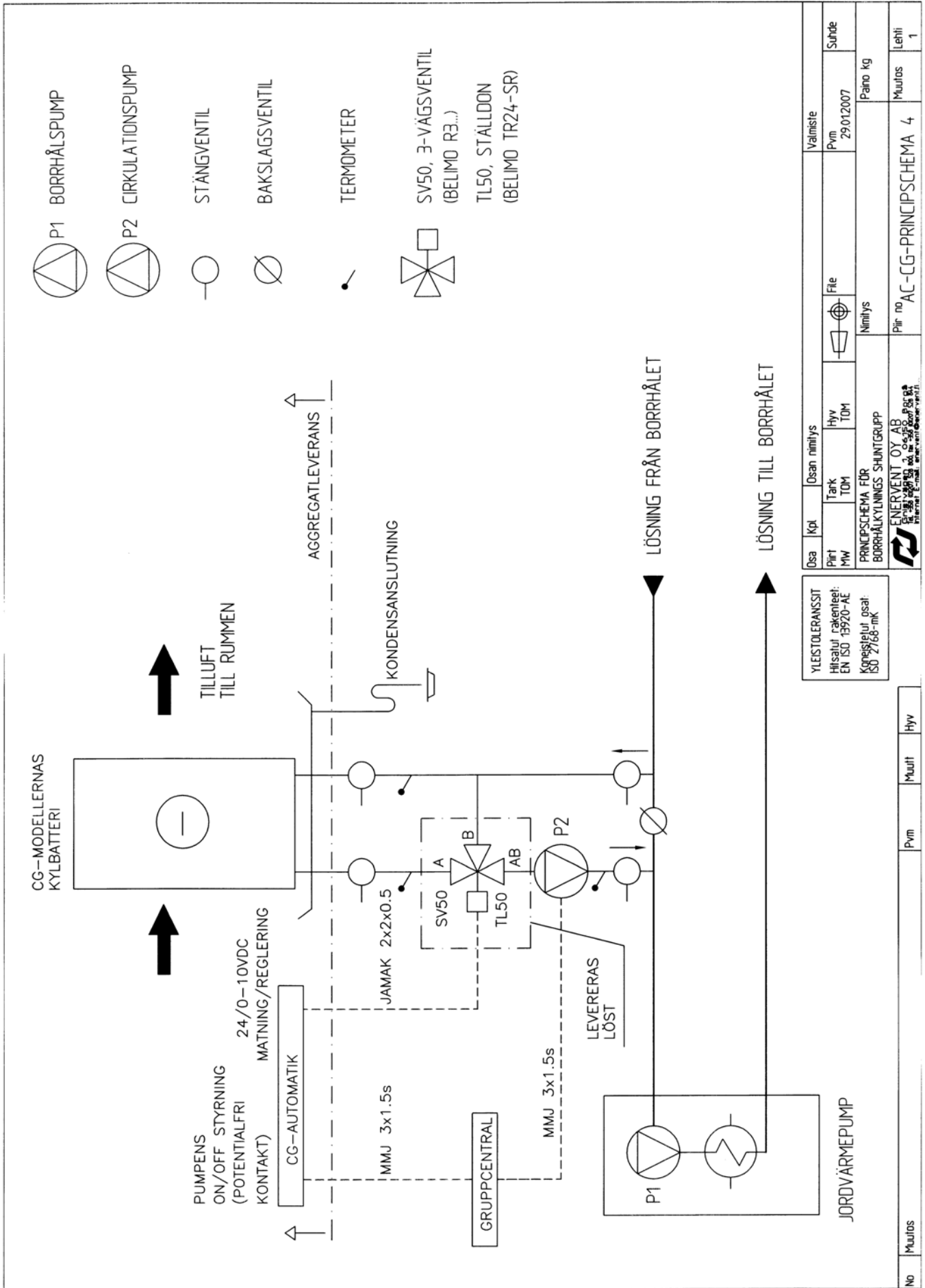
YLESTOLERANSSIT	Osa	Kpl	Osan	nimitys	Valmist	Sunde
Hiljalut rakenteel: EN ISO 15920-AE	Piirit	JR	Tark	TOM	Pvm	04-0512
Koneistutus osat: ISO 2768-M3K	PRINCIPSCHEMA FÖR BORRHÄLNINGENS SHUNTGRUPP		Htyv	Nimitys		Paino Kg
	ENERVENT OY AB Kivimäentie 1, 06150 Pori Puhelin: +358 (0)10 2300000 Faksi: +358 (0)10 2300001					Muutos
					Piir no	Lehti
					AC-CG-PRINCIPSCHEMA 1	1



Dsa		Kpl	Ösan		nimilys	Valmistie	
P1r1	JR	Tark	TD1	Hyv	File	Pvm	04-0512
PRINCIPSCHEMA FÖR BORRHÅLKLINGENS SHUNTGRUPP						Paino	kg
ENERVENT ÖY AB S-191 81 E-mail: energent@enervent.se						Phir no AC-CG-PRINCIPSCHEMA 2	
No	Muutos	Pvm	Muutos	Hyv	Muutos		Lehli
							1







YLEISTOLERANSSIT  
 Hissatul rakenteet:  
 EN ISO 15920-AE  
 Koneisteluosat:  
 ISO 2768-mK

Osia	Kpl	Osien nimitys	Valmistaja
Piiri	Tark	Hyv	Pvm
MW	TOM	TOM	29.01.2007
PRINCIPSCHEMA FÖR BORRHÅLTLININGS SHUNTGRUPP		File	Subide
ENERVENT OY AB		Nimitys	Paino kg
ENERVENT OY AB		Piiri n°	Muutos
ENERVENT OY AB		AC-CG-PRINCIPSCHEMA 4	
ENERVENT OY AB		Lehti	
ENERVENT OY AB		1	

No	Muutos	Pvm	Muutt	Hyv
----	--------	-----	-------	-----



Återförsäljare i Sverige:

Ventilair Ab  
Ulvsjö  
79699 ÄLVDALEN  
Tel +46 250 840 80  
Fax +46 70 617 3759  
ventilair@swipnet.se

Climat Produkter Ab  
Box 366  
18424 ÅKERBERGA  
Tel +46 8 540 87515  
Fax +46 8 540 67976  
climat.produkter@swipnet.se

Ventfunktion Ab  
Signalvägen 1  
59170 MOTALA  
Tel: +46 141 52210  
Fax: +46 141 52210  
info@ventfunktion.se

RCM Produkt Ab  
Norra Kyrkogrand 30  
26131 LANDSKRONA  
Tel: +4670 662 3230

rcmprodukt@home.se

DeliVent Ab  
Sagsjövägen  
42881 KÅLLERED  
Tel: +46 702 040809  
Fax: +46 31 867799  
glenn@delivent.se