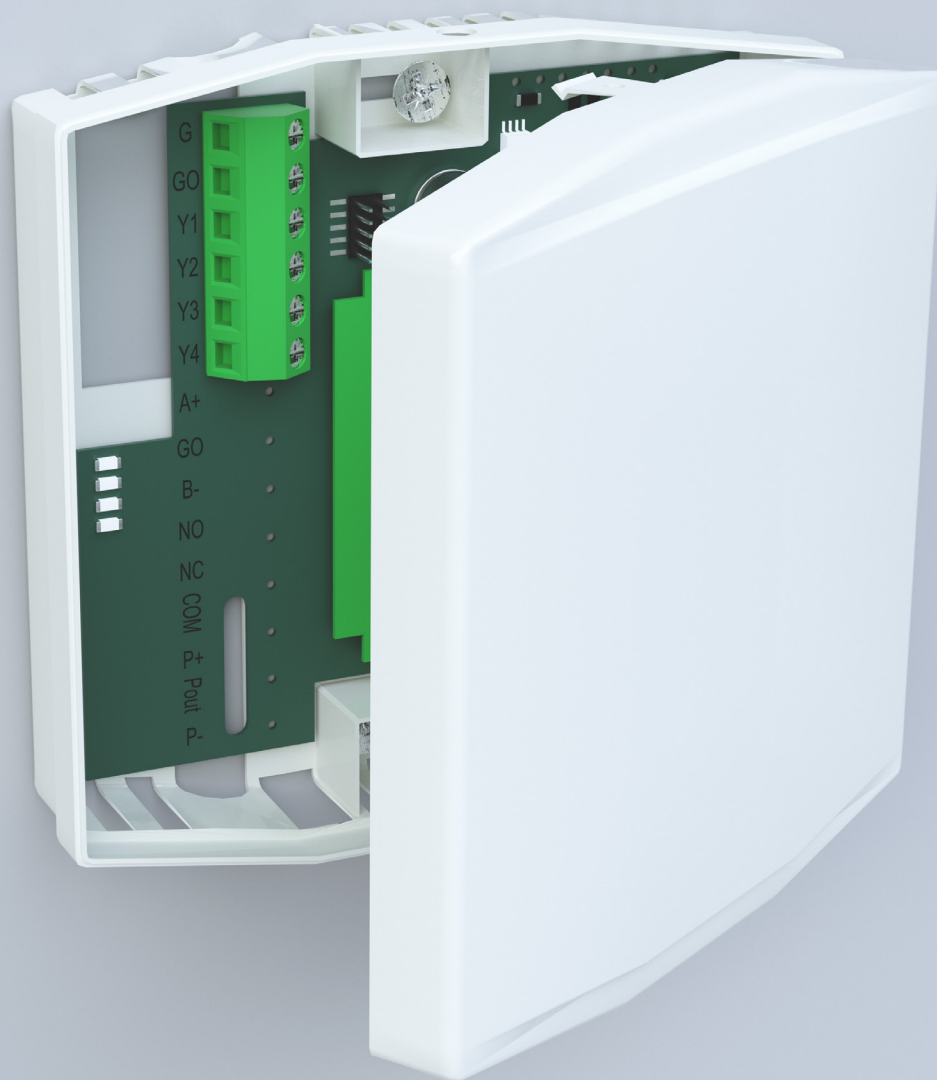


eWind-ventilasjonsanlegg

Installasjon av eksterne RH- eller CO2-sensorer i eWind-automatisering



exvent

SIKKERHET

Generelt

FARE

Kontroller alltid at strømintaket på anlegget er koblet fra, før du åpner serviceluken.

ADVARSEL

Dersom det oppstår driftsforstyrrelser, må man alltid finne årsaken til forstyrrelsen før man starter anlegget igjen.

ADVARSEL

Når du har slått av strømmen på anlegget, må du vente i to (2) minutter før du starter med vedlikeholdstiltak. Selv om strømmen er koblet fra, fortsetter viftene å rotere og varmebatteriet holder seg varmt en stund.

Elsikkerhet

FARE

Inngrep i koblingsboksen skal kun utføres av en sertifisert elektriker.

FARE

Følg de lokale bestemmelsene som er gitt for elektriske installasjoner.

NB

Kontroller at anlegget er koblet helt av fra strømmettet før du utfører spenningstestinger, isolasjonsmotstandsmålinger eller andre elektriske tiltak eller målinger. Slikt arbeid kan skade sensitive elektriske anlegg.

NB

Overvåkningsenhetene som brukes i ventilasjonsanlegget kan forårsake lekkasjestrøm. Dette kan virke inn på feilstrømbeskyttelsen.

NB

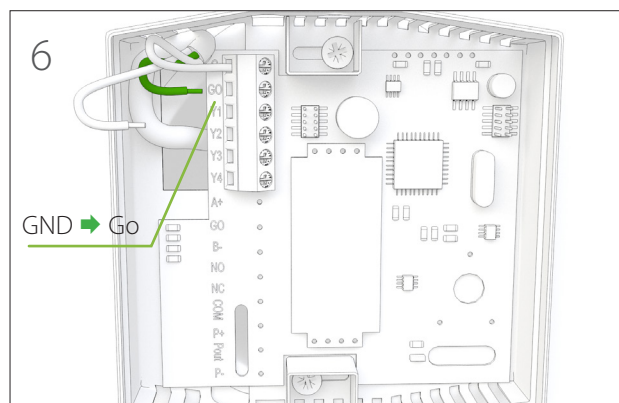
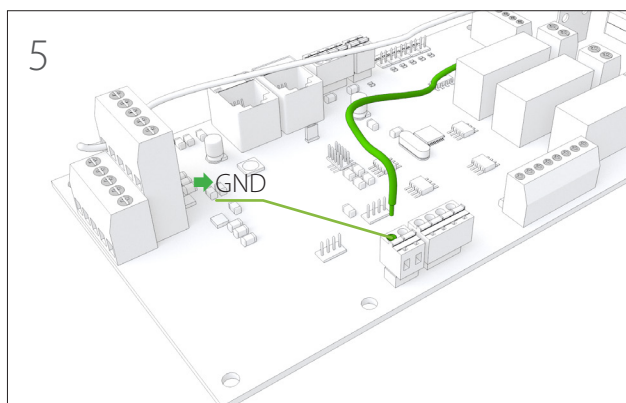
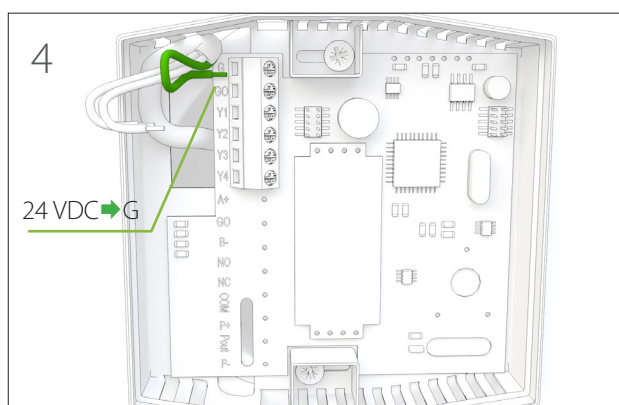
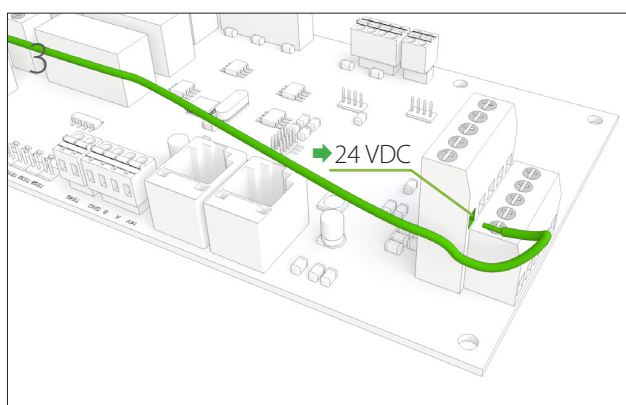
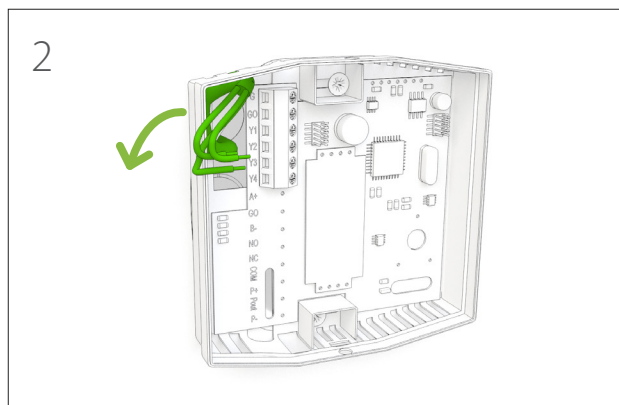
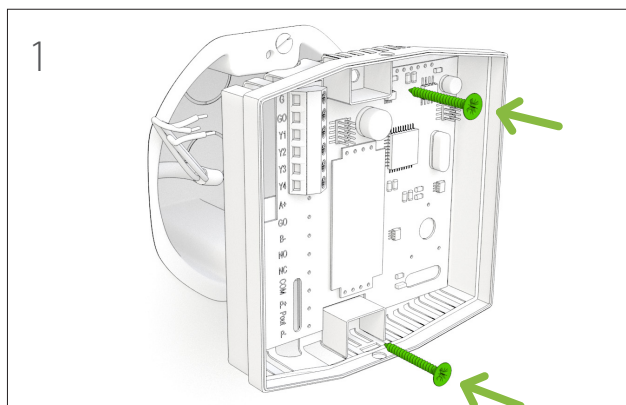
Alle ventilasjonsanlegg som er utstyrt med styringssystem må også utstyres med overspenningsvern.

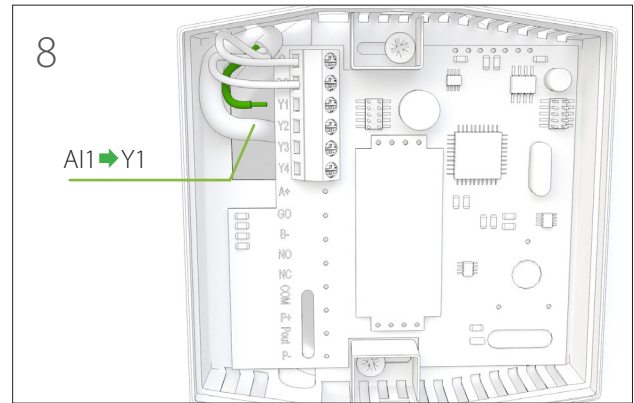
INSTALLASJON AV EKSTERNE SENSORER

eWind automatiseringen er fabrikkinnstillet for en ekstern fuktighets (RH) -sensor. Hvis den eksterne sensoren er en fuktighetssensor, er det ikke nødvendig med endringer i sensorparametrene. Hvis den eksterne sensoren er en CO₂-sensor, må endringerne i sensorparametrene vist på neste side gjøres i eWind styrepanelet.

FARE

Elarbeide i ventilasjonsanlegg skal kun utføres av en sertifisert elektriker.





Endre sensorparametrene i kontrollsystemet for CO₂-sensor

- 1 Trykk på - og -tastene på styrepanelet tre ganger samtidig.

- 2 Velg parameter c27 med - og -tastene.

- 3 Velg parameter for å justere ved å trykke på i 3 sekunder.

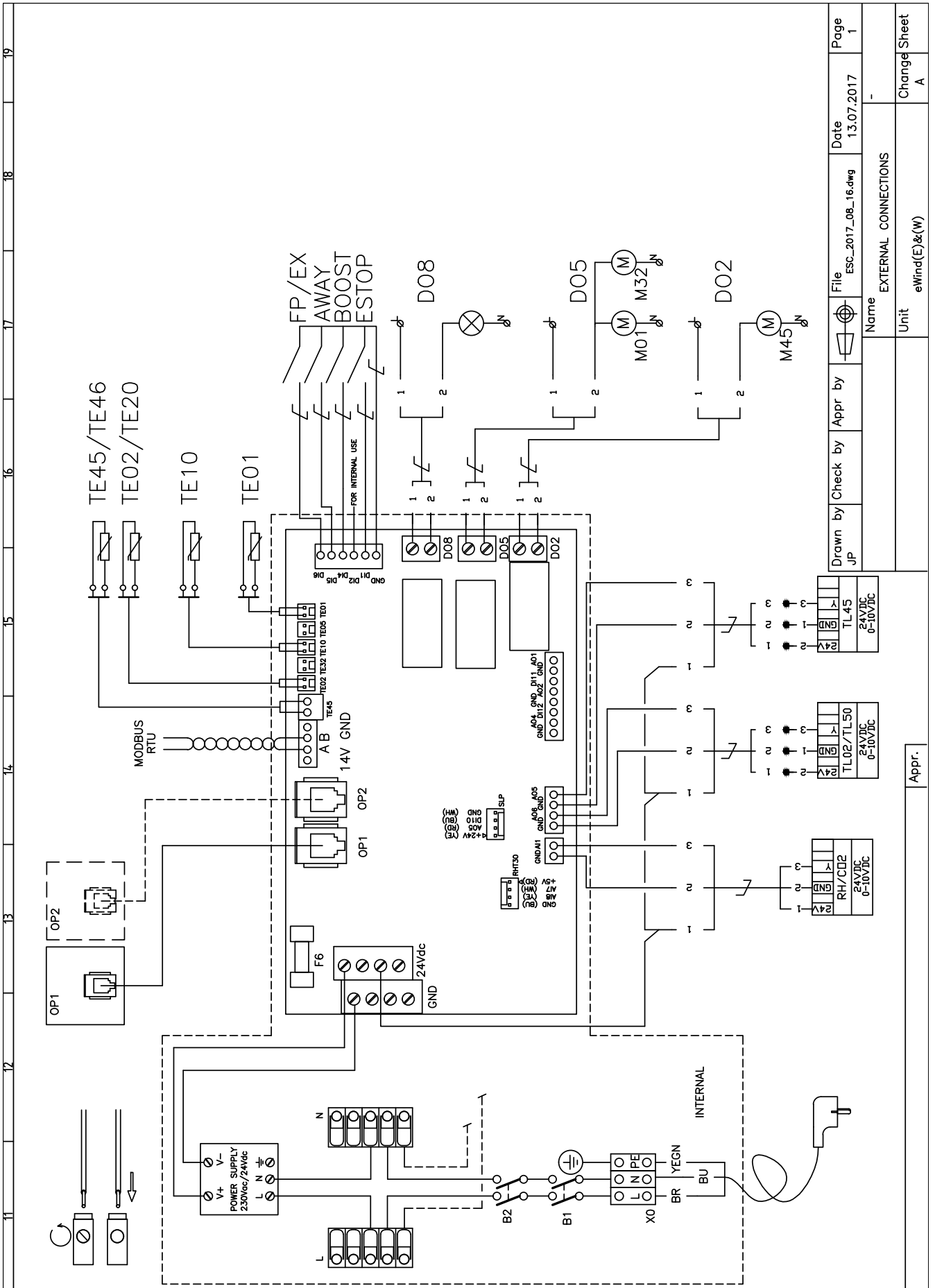
- 4 Endre parameterens verdi til ON med - og -tastene.

- 5 Bekreft verdien ved å trykke på .

- 6 Gå ut fra innstillingene ved å trykke på - og -tastene samtidig.



Koblingskjemaer



Drawn by	Check by	Appr by	File	Date	Page
JP			ESC_2017_08_16.dwg	13.07.2017	1
Name			EXTERNAL CONNECTIONS		
Unit			eWind(E)&(W)		
Change			A		
Sheet			A		

Appr.



Exvent AS
Gml. Ringeriksvei 125
NO-1356 Bekkestua, Norge
Tlf. +47 671 05 500
Fax. +358 207 528 844
exvent@exvent.no
www.exvent.no