

eWind-ventilationsaggregat

Installera extern eWind kontrollpanel



enervent

SÄKERHET

Allmänt

FARA

Kontrollera alltid att aggregatets matningsspänning är bortkopplad innan du öppnar serviceluckan.

VARNING

När en funktionsstörning inträffar, utred alltid orsaken till störningen innan du startar om aggregatet.

VARNING

När du har brutit strömmen, vänta två (2) minuter, innan du påbörjar underhållet. Även om strömmen har brutits fortsätter fläktarna att rotera och värmebatteriet förblir varmt en stund.

Elsäkerhet

FARA

Endast behörig elinstallatör får göra ingrepp i aggregatets elskåp.

FARA

läkta lokala bestämmelser om elinstallationer.

OBS

Kontrollera att aggregatet är helt bortkopplat från elnätet innan du utför spänningstester, isolationsmätningar eller andra elarbeten eller -mätningar. Sådana arbeten kan skada känslig elutrustning.

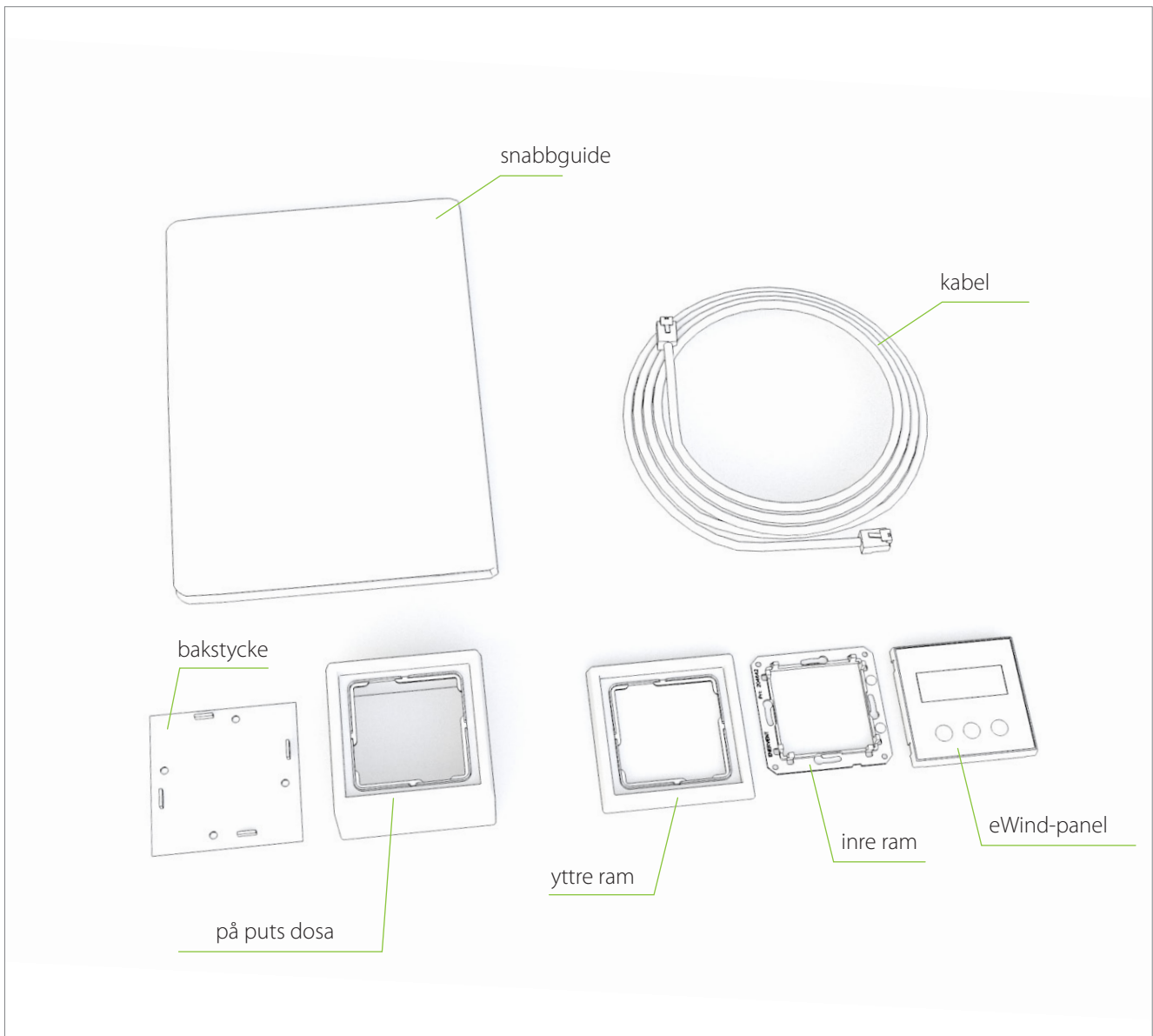
OBS

Övervakningsinstrument som används i ventilationsaggregat kan orsaka läckström. Det kan inverka på jordfelskyddet.

OBS

Alla ventilationsaggregat som utrustats med ett styrsystem måste förses med överspänningskydd.

LEVERANSENS INNEHÅLL



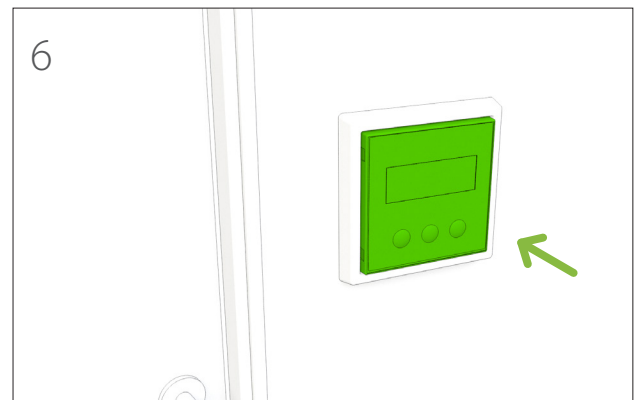
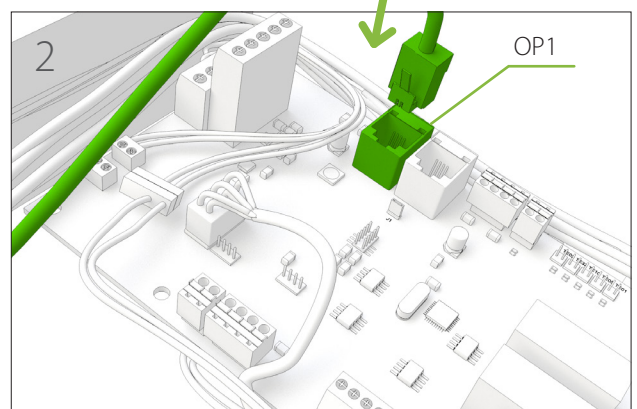
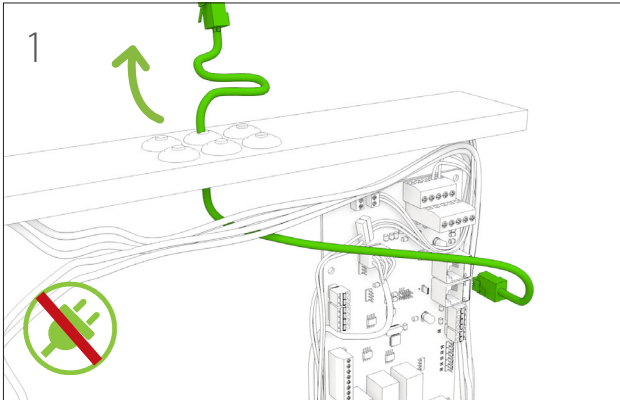
Leveransens innehåll

eWind-panel
Inre ram
Yttre ram
På puts dosa
På puts dosa bakstycke
10 m kabel
Snabbguide

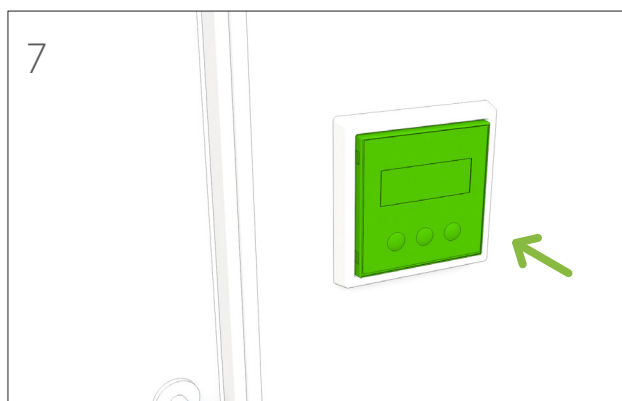
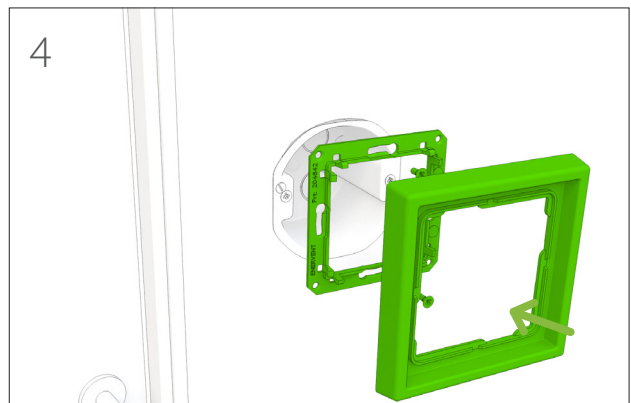
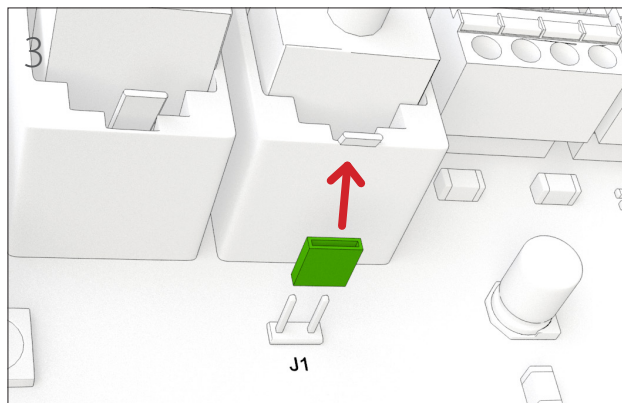
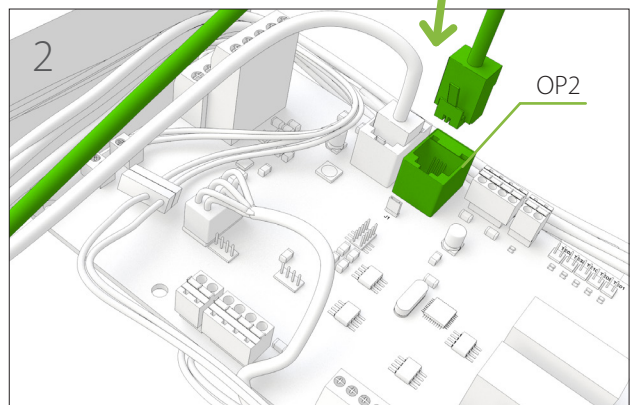
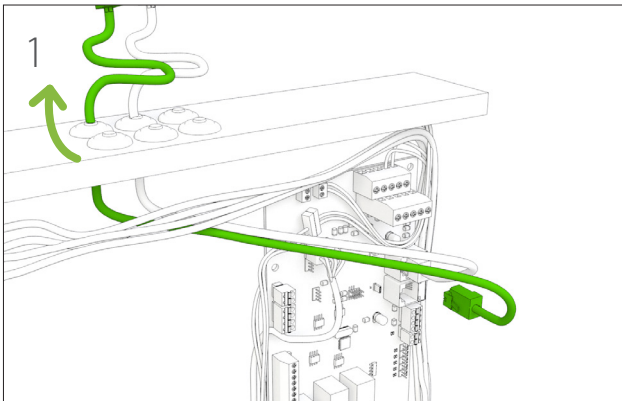
Installera extern eWind kontrollpanel

eWind-manöverpanel monteras i en väggdosa eller genom att använda den dosa för utanpåliggande montering som levereras med utrustningen. Högst två yttre styrpaneler kan installeras för ventilationsaggregatet.

Installera en eWind kontrollpanel



Installera en andra eWind kontrollpanel





Enervent Oy
Kipinätie 1
FIN-06150 Porvoo, Finland
Tel. +358 207 528 800
Fax. +358 207 528 844
enervent@enervent.com
www.enervent.com