

Exvent LTR-7 Z



EXVENT LTR-7 Z

Generell informasjon

Exvent LTR-7 Z-enheten er best egnet for store eneboliger og offentlige rom, for eksempel skoler og barnehager. Aggregat i LTR-serien er beregnet for montering i taket, på loftet, i et falskt tak eller i et teknisk rom. Den horisontale installasjonen sparer ofte mye plass. Aggregat i LTR-serien er godt isolerte og kan installeres på kalde steder. Aggregatet trenger ekstra isolasjon hvis omgivelsestemperaturen synker under -10 °C. Den enkle men geniale strukturen og det lave trykkfallet i aggregatet sikrer kosnadseffektiv og sikker drift.

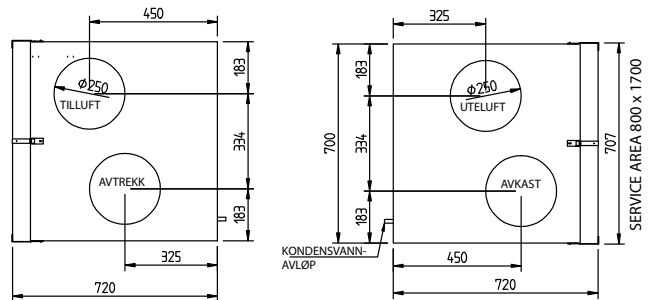
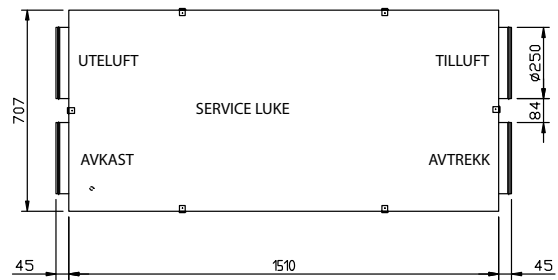
Exvent LTR-7 Z er en «næringsbyggventilasjonsenhet» (Non-Residential Ventilation Unit, NRVU) i henhold til EU-kommisjonens regulativ nr. 1253/2014. Ventilasjonsaggregater med maksimal strømningshastighet mellom 250 og 1000 m³/t som produsent-en ikke har erklært som kun for boligventilasjonsbruk, kalles næringsbyggventilasjonsenhet (NRVU). Næringsbyggventilasjonsenheter (NRVU-er) er ekskludert fra EcoDesign-merking. Vår beregningsprogramvare Energy Optimizer, som ligger på vår hjemmeside www.exvent.no, forteller om den valgte NRVU-enheten oppfyller EcoDesign-kravene eller ikke for det tiltenkte prosjektet.

Teknisk informasjon

Luftvolumsstrømning	140 –1300 m ³ /h
Trykkforskjell	25–100 Pa
Lekkasje	ekstern < 5 % (testtrykk300 Pa) intern < 5 %
Kanalstørrelse	Ø 250 mm
Vekt	130 kg
Standard filtre, 2 x posefiltre	F7/M5
Filterdimensjoner (B x H x D)	287 x 592 x 305 mm (F7) 287 x 592 x 340 mm (M5)
IP-klasse	IP44 (ekstern kontroll IP20)
Kondensattilkobling	¼" indre tråd
Nominell spenning	230 V
Nominell strøm	Motorer 4,6 A totalt Elektrisk ettervarme 1 x 20 A, 230 V
Vifter	
Type tilluft- og avtrekksvifte	Ebm-Papst
Type tilluft- og avtrekksmotor	G3G225-RI07-01
Nominell spenning	230 V
Type vifteblad	Radialstråle bakover
Nomiell kraft	500 W / 230 V / 50 Hz
Viftekontroll eWind kontroll	4 situasjoner (borte, hjemme, boost, timer controlled boost). Tilluft og avtrekk kjøres separat i allsituasjoner.
Viftekontroll eAir-kontroll	Trinnløs (tilluft og avtrekk kjøres separat)
Varmeveksler	
Varmevekslertype	Roterende varmeveksler
Materiale	Aluminium
Overflate, varmeveksler	92 m ²
Dimensjoner, varmeveksler	520 x 200 (60 µ)
Motor, varmeveksler	6 W
Varmegjenvinningens årsvirningsgrad (EN 13141-7:2010)	76,3 %
Tilluftens årsvirningsgrad* (EN 16798-3:2017)	90 %
Fraluftens årsvirningsgrad* (D5:2012)	76,2 %
* tilluft 18°C, avtrekk 21°C, avkast temperaturgrense -7°C	
Annen informasjon	
Materiale, innsidebelegg	Stålplate, sinkbelagt
Materiale, utsidebelegg	Stålplate, sinkbelagt
Lydnivå i tilluftskanal ved viftehastighetene 20, 40, 60, 80 og 100 % LWA	
LPA, dB(A), 10 m ² lydabsorption	
Effekt for standard elektrisk ettervarmer	3000 W
Plassering av vannsirkulerende ettervarmer	innebygd
Plassering av kjølebatteri (CG)	kanal
Kanalkjøler, mål (BxHxL), mm	600x550x890 mm

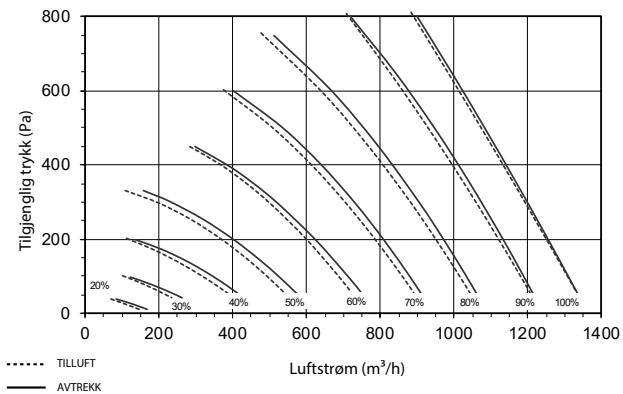
EXVENT LTR-7 Z

Dimensjonstegninger



Kapasitetskurve

Kapasitetskurve for LTR-7 Z tillufts- og avtrekksvifte med F7/M5 filtre



Installasjon

LTR-7 Z aggregat kan installeres med serviceluken vendt oppover eller til en av sidene. Aggregatet må ikke monteres med luken nedover eller med kanaltilkoblinger vertikalt.

exvent

Exvent AS
Ringeriksveien 195, N-1339 Vøyenenga, Norge
Tel: +47 67 10 55 00
exvent@exvent.no, **www.exvent.no**

