

Ilmanvaihtokoneen kierrätys



1 Sisällysluettelo

2	Sähkökaappi	3
3	LÄMMÖNSIIRRIN	5
4	Puhaltimet	7
5	Sähköpatteri	9
6	Runko	11

Tarvittavat työkalut:

Erikokoisia torx-avaimia
Risti- ja talttapääruuvimeisseli
Erikokoisia kiintoavaimia / jakoavain
Kuusiokoloavainsarja
Porakone ja teriä

2 SÄHKÖKAAPPI

Kaikkien koneiden sähkökaappi on samankaltainen. Käytämme tässä ohjeessa esimerkkeinä kuvat LTR-3- ja Pandion-koneista.

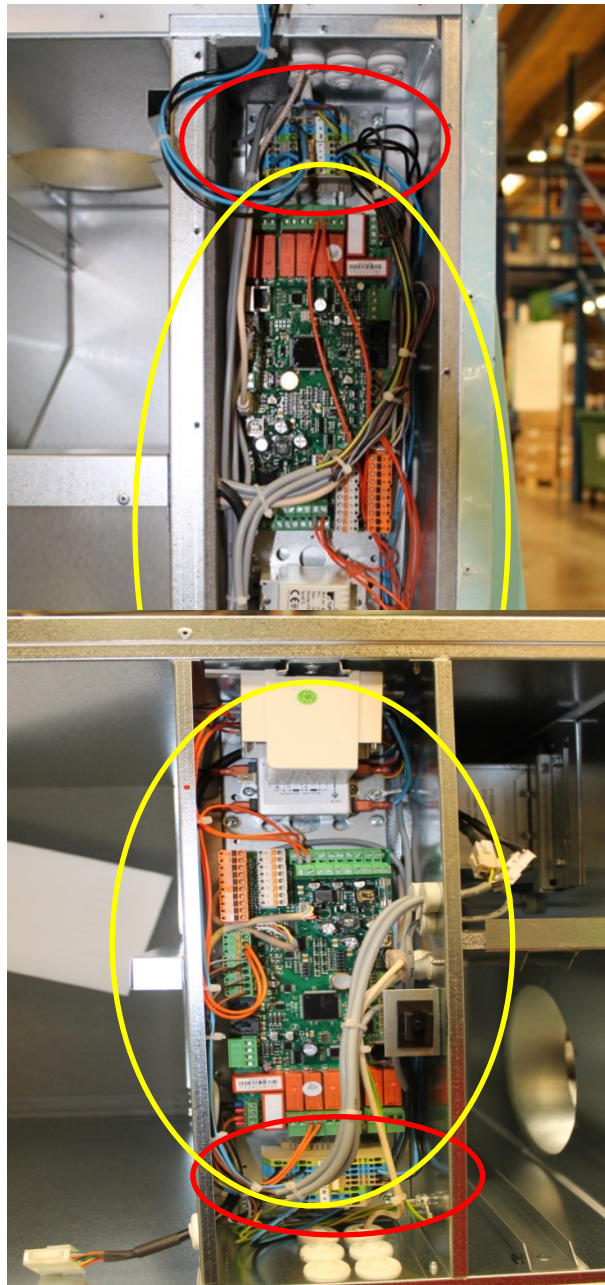
Irrota laitteen ohjainpaneeli seinästä tai laitteesta. Ohjainpaneeli kierrätetään elektroniikkajätteen mukana. Aloita poistamalla ovet/luukku laitteesta. Ovet kierrätetään metallijätteenä.

Poista lämmönsiirrin laitteesta.

Avaa sähkökaappi risti/talttapäärui-meisselillä.



Irrota kaikki johdot emokortista. Punaisella merkityt riviliittimet voit jättää koneeseen.
Liittimien sijainti vaihtelee konekohtaisesti.
Emokortti ja muut elektroniset komponentit kierrätetään elektroniikkajätteen mukana.
Johdot voi jättää koneeseen.



3 LÄMMÖNSIIRIN

Enervent-koneissa käytetään erilaisia lämmönsiirtimiä.

Niiden moottorin irrottaminen poikkeaa toisistaan.

Aloita avaamalla lämmönsiirtimen kansi (6 kpl ruuvia) ristipääruuvimeisselillä. Kansi on kitattu. Voit käyttää talttapääruuvimeisseliä apuna avaamiseen.

Ota vihreä hihna pois hihnapyörän päältä.

Irrota johdot sokeripalasta.

Irrota lämmönsiirtimen moottori rungosta ristipääruuvimeisselillä. Lämmönsiirtimen kummallakin puolella on 2 kpl ruuvia.

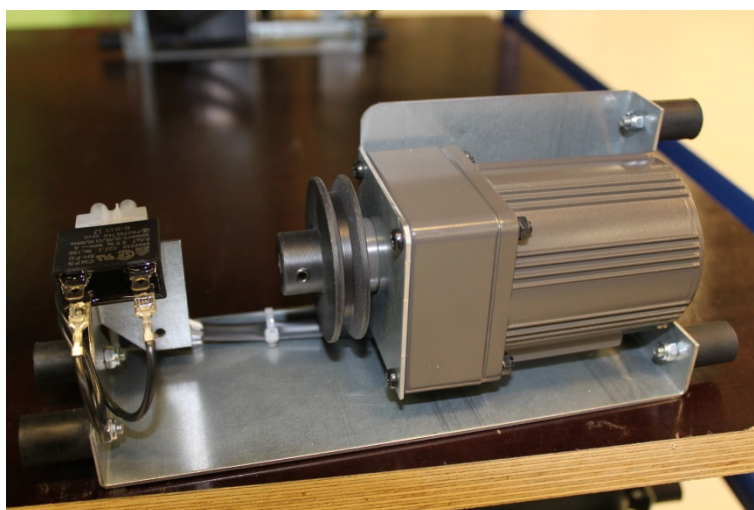
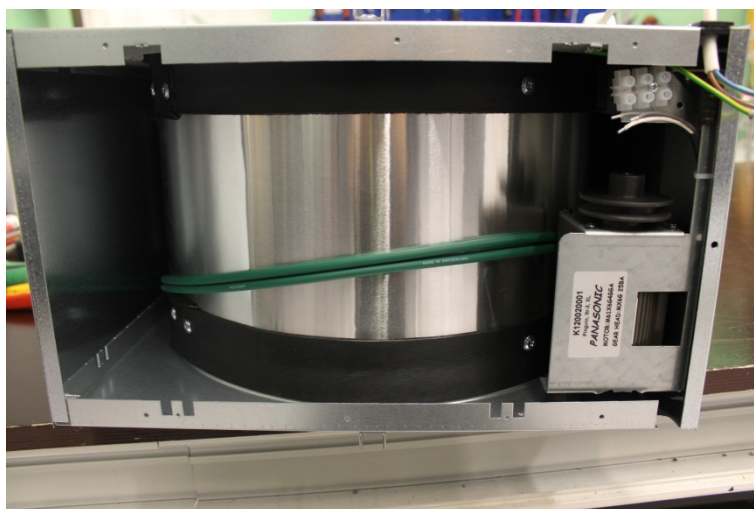
Irrota seuraavaksi hihnapyörä moottorista kuusiokoloavaimella.

Irrota moottori tukipelistä ruuvimeisseliä ja kiintoavainta käyttäen.

Moottorin ja vaihdelaatikon elektroniikka (ruskeat osat) kierrätetään elektroniikkajätteenä.

Poista lämmönsiirtimen keskellä oleva tiiviste. Tiivisteet voi laittaa energiajäteeseen.

Irrota lämmönsiirtimen tukitanko avaamalla 2 kpl ruuvia ja keskellä 1 kpl kuusiokolo ruuvi. Vedä ulos alumiininen lämmönsiirrin. Kierrätä se alumiinina. Lämmönsiirtimen hihna on energiajätejätettä.

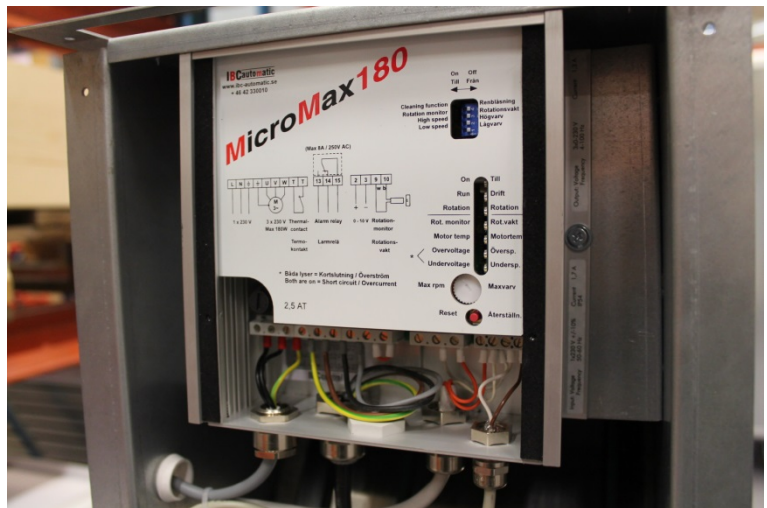


Isot lämmönsiirtimet:

Joissain isoissa lämmönsiirtimissä on Mikromax 180 -säätölaite. Avaa Mikromaxin 2 kpl ristipääruuvia ja irrota kaikki johdot sen sisältä. Irrota sen jälkeen Mikromax lämmönsiirtimestä (2 kpl ristipääruuvia).

Mikromax 180 -laite kierrätetään elektroniikkajätteenä.

Lämmönsiirtimen runko-osat ovat metallijätettä.



4 PUHALTIMET

Suurimmassa osassa puhaltimia purkaminen tapahtuu samalla tavalla.

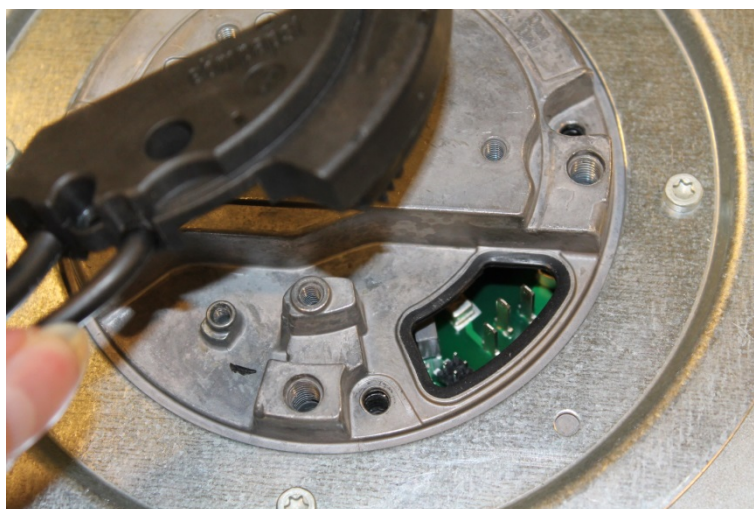
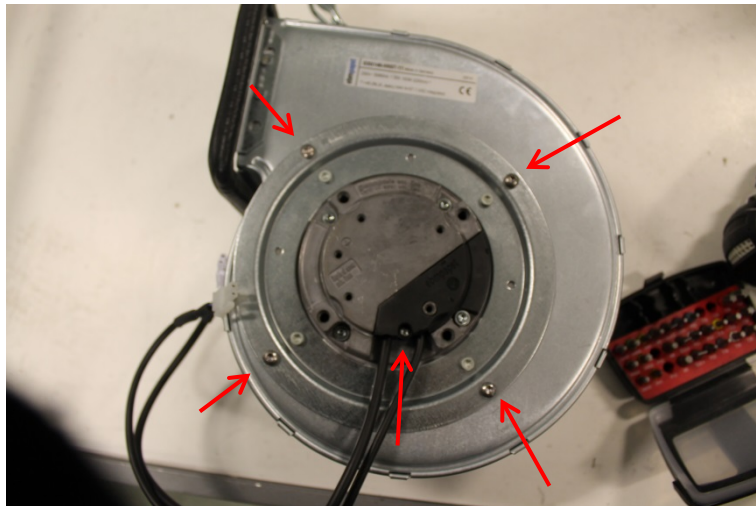
Tarvitset erikokoisia torx-avaimia työn suorittamiseen. Otettuasi puhaltimet pois laitteesta, irrota merkityt ruuvit.

Irrota musta liitin, jossa johdot ovat kiinni. Liitin kierrätetään energijakeen mukana tai metallikeräyksessä.

Nosta puhallin pois kammioista.

Irrota puhaltimen tiiviste ja laita se energijaakeräykseen.

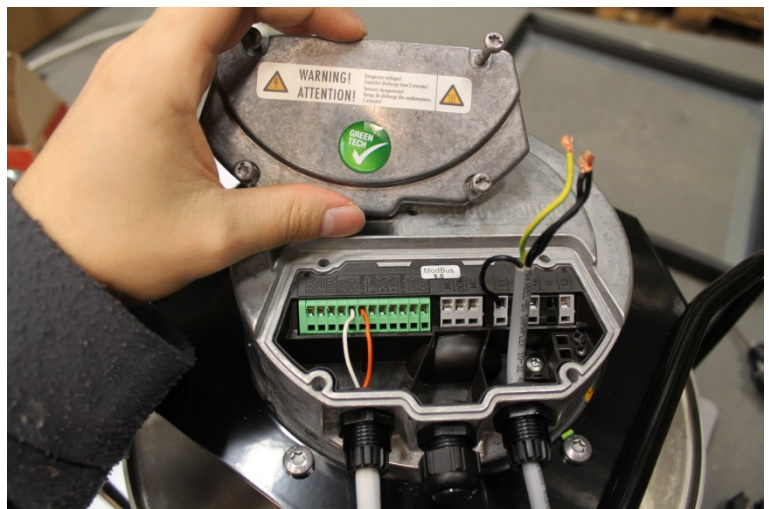
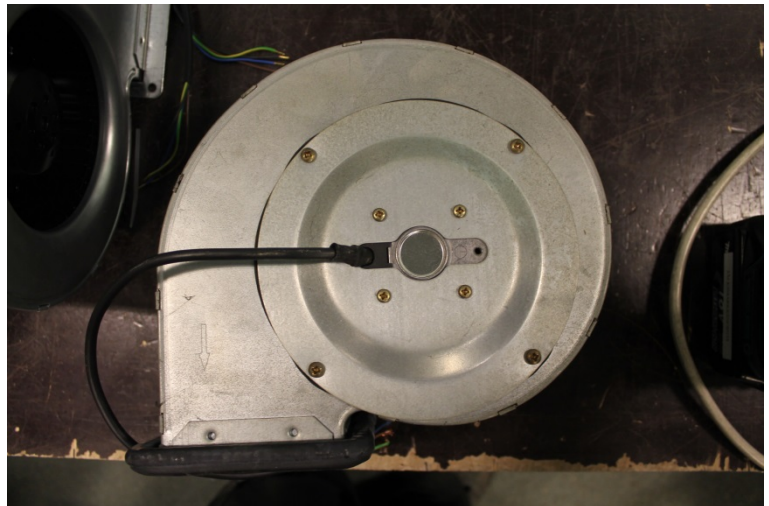
Nosta pelti/piirilevynsuoja pois. Irrota piirilevy. Piirilevy on elektroniikkajätettä. Loput puhaltimen osat ovat metallijätettä.



Vaihtovirtapuhaltimet voi laittaa metallinkeräykseen purkamatta. Vaihtovirtapuhaltimet tunnistetaan kondensaattorista, joka löytyy joko sähkökaapissa tai puhaltimessa. Kondensaattori on elektroniikkajätettä.



Pallas-laitteen puhaltimien purkaminen poikkeaa muista; Irrota puhaltimen kansi ja irrota johdot. Pura puhallinta, kunnes löydät piirilevyn ja laita se elektroniikkajätekeräykseen. Loput puhaltimesta on metallijätettä.



5 SÄHKÖPATTERI

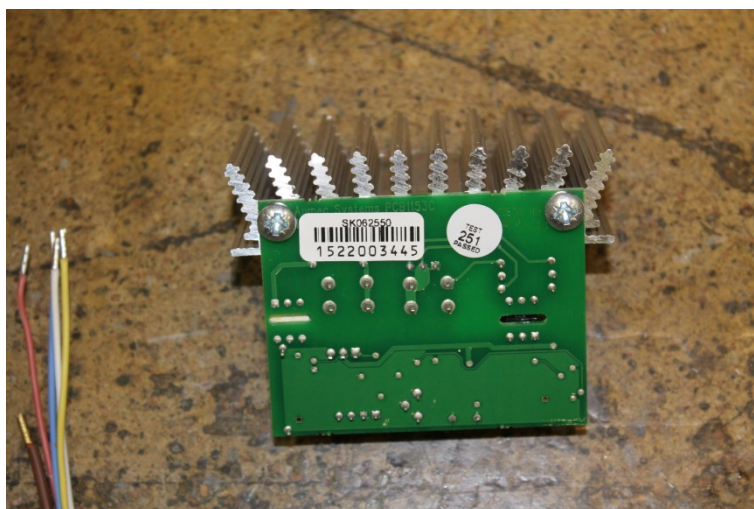
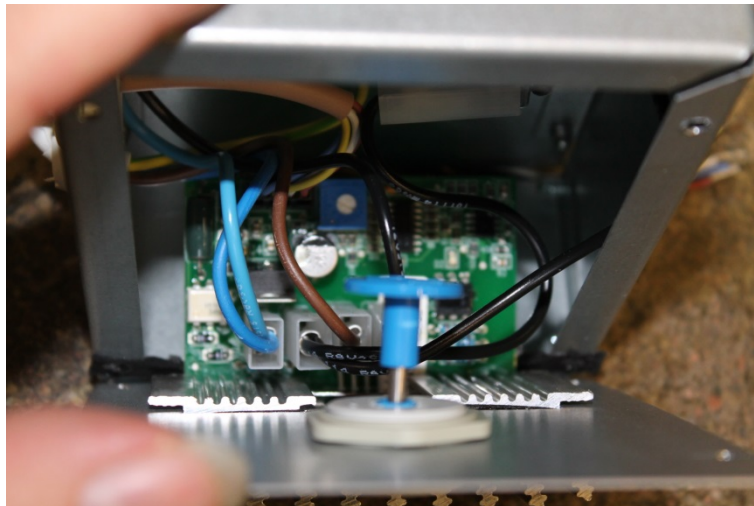
Plaza, Piccolo, Pingvin, LTR-2 ja LTR-3 EDE/eAir E-laitteiden sähköpatterin voi aukaista irrottamatta patteri laitteesta ristipääruuvimeisselillä. Poista kansipelti.

Irrota kaikki johdot piirilevystä ja ruuvaa irti piirilevyn jäähdytysrima, joka on kiinni kahdella ristipääruuvilla.

Piirilevy on elektroniikkajätettä.

Loput patterista kierrätetään metallijätteenä.

Muissa malleissa käytetyt patterit voi jättää laitteeseen kiinni ja kierrättää laitteen mukana metallinkeräyksessä.

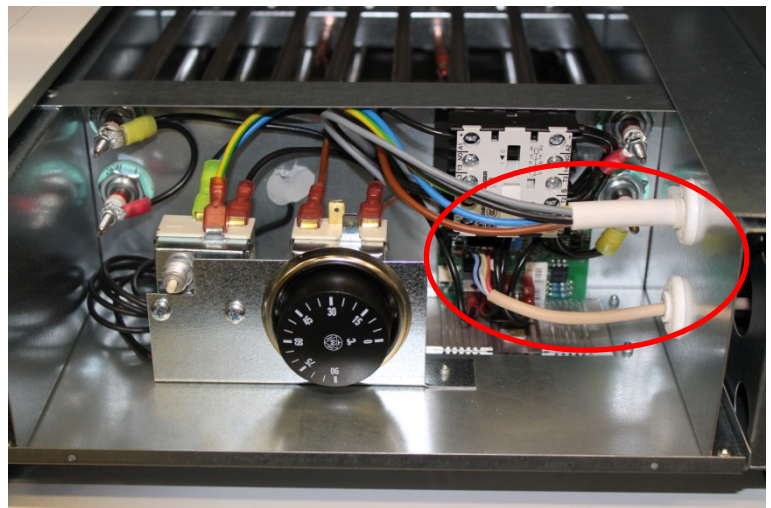
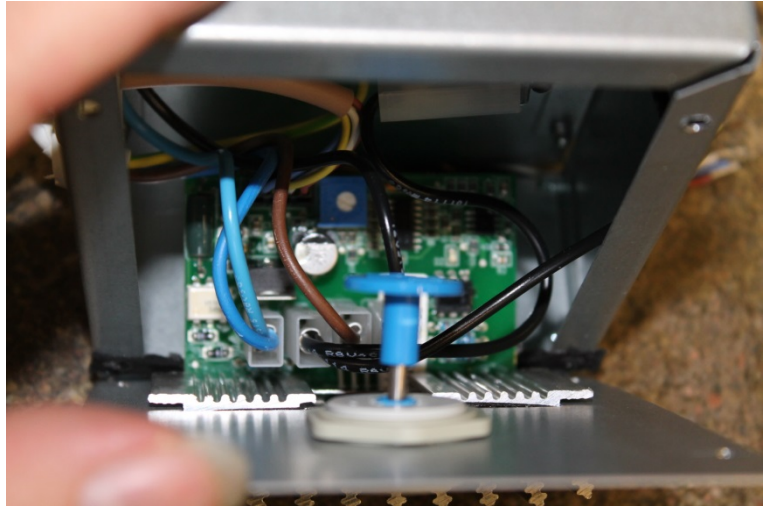


Pandion, Pelican ja Pegasos laitteiden sähköpatteri pitää ensin irrottaa laitteesta. Avaa seuraavaksi kannen 4 kpl ruuvia talttapäällä tai kiintoavaimella ja vedä kansi pois. Irrota kaikki johdot piirikortista.

Vain eAir E/EDE-mallien patterit on purettava. Muiden mallien patterit voi kierrättää metallijätteenä laitteen mukana.

Poraa niitit auki, jotta saat piirikortin irti. Irrota piirikortin jäähdytysrima ja laita kortti elektroniikkajätekeräykseen.

Loput patterin osat kierrätetään metallijätteenä.



Pallas-koneen sähköpatterista kierrätetään elektroniikkajätteenä punaisen ympyrän sisällä olevat komponentit. Loput voi laittaa metallikeräykseen.



6 RUNKO

Kaikkien koneiden rungot kierrätetään metallijätteenä puhaltimien, pattereiden, lämmönsiirtimen ja sähkökaapin elektroniikka osien irrotuksen jälkeen.